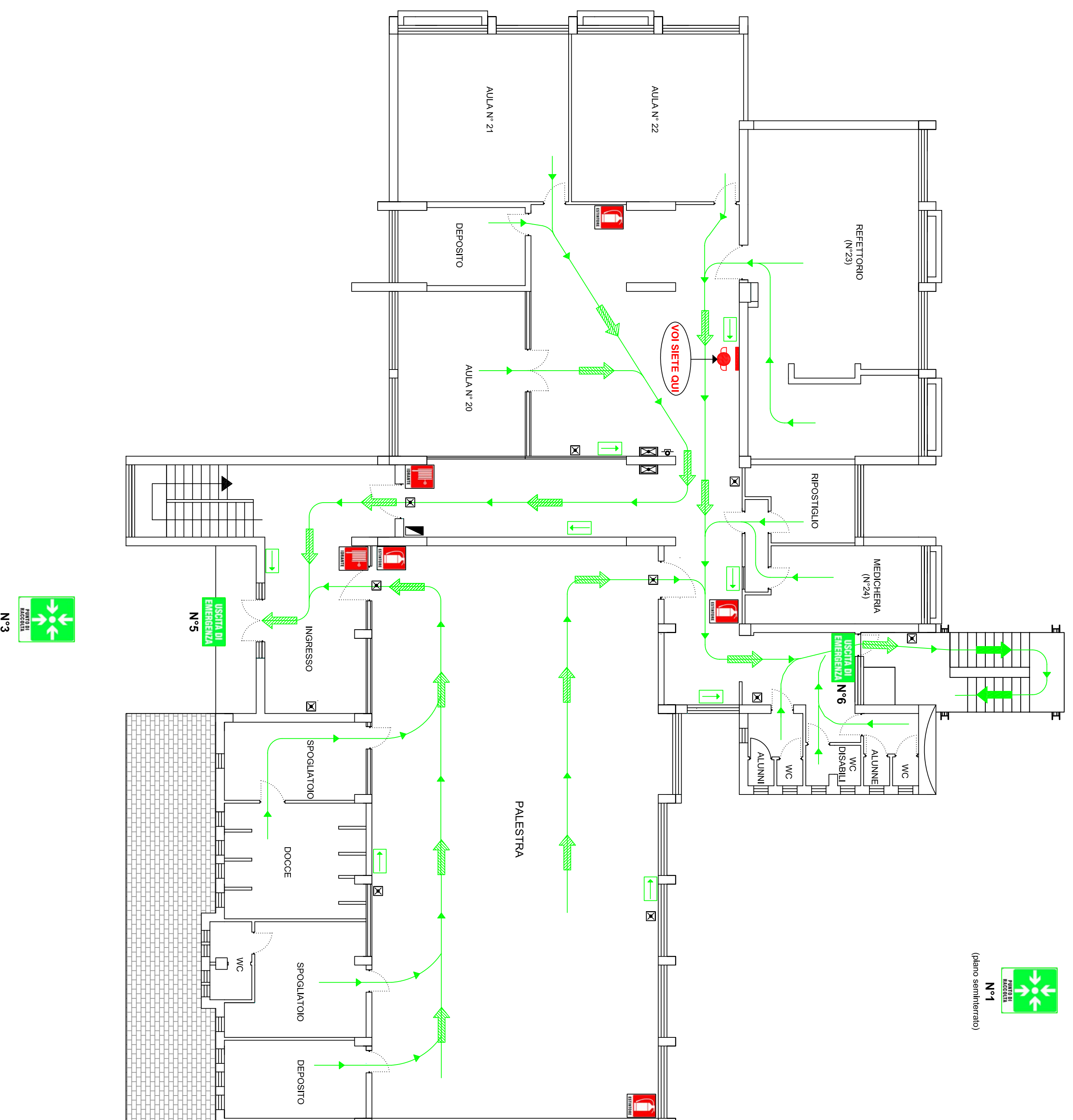


ISTITUTO COMPRENSIVO DI SPEZZANO DELLA SILA (CS) EDIFICIO SCOLASTICO DI SPEZZANO PICCOLO

PIANO DI EMERGENZA

PIANO TERRA - sc. 1:100



NORME DI COMPORTAMENTO ALLA DIRAMAZIONE DELL'ALLARME

- ▶ MANTENI LA CALMA
- ▶ INTERRUPI SUBITO OGNI ATTIVITA'
- ▶ LASCIA TUTTO L'EQUIPAGGIAMENTO
- ▶ INCOLONNATI DIETRO GLI APRI FILA
- ▶ NON SPINGERE, NON GRIDARE E NON CORRERE
- ▶ SEGUI LE VIE DESODO INDICATE
- ▶ RAGGIUNGI LA ZONA DI RACCOLTA

NORME DI COMPORTAMENTO IN CASO DI TERREMOTO

- ▶ NON PRECIPITARTI FUORI
- ▶ RESTA IN CLASSE E RIPARATI SOTTO IL BANCO
- ▶ ALLONTANATI DALLA FINESTRA
- ▶ SE SEI NEI CORRIDOI O NELLE SCALE RIENTRA NELLA CLASSE PIU' VICINA
- ▶ SE SEI FUORI ALLONTANATI DALL'EDIFICIO
- ▶ DOPO IL TERREMOTO, ALL'ORDINE DI EVACUAZIONE, ABBANDONA L'EDIFICIO E RAGGIUNGI LA ZONA DI RACCOLTA ASSEGNATA

NORME DI COMPORTAMENTO IN CASO DI INCENDIO

- ▶ SE L'INCENDIO SI E' SVILUPPATO IN CLASSE ESCI SUBITO CHIUDENDO LA PORTA
- ▶ SE L'INCENDIO E' FUORI DALLA TUA CLASSE ED IL FUMO RENDE IMPRATICABILE LE VIE D'USCITA, CHIUDI BENE LA PORTA, APRI LA FINESTRA E CHIEDI SOCCORSO
- ▶ SE IL FUMO NON TI FA RESPIRARE FILTRA L'ARIA ATTRAVERSO UN FAZZOLETTO, MEGLIO SE BAGNATO

LEGENDA SIMBOLI	
	QUADRO ELETTRICO
	CAMPIANELLA ELETTRICA
	LUCI DI EMERGENZA
	PULSANTE ALLARME ANTINCENDIO
	INDICAZIONE PERCORSO DESODO
	PERCORSO VERSO IL BASSO
	PERCORSO VERSO L'ALTO
	PERCORSO DESODO DA SEGUIRE IN CASO DI EMERGENZA
	INDICAZIONE DIREZIONE DELLE USCITE
	ALLARME ANTINCENDIO

IL DIRIGENTE SCOLASTICO
(Dott.ssa Brunella Bantini)

IL TECNICO REDATTORE
(Ing. Giuseppe Ippolito)