

COMUNE DI SAN
 Provincia di Cosenza

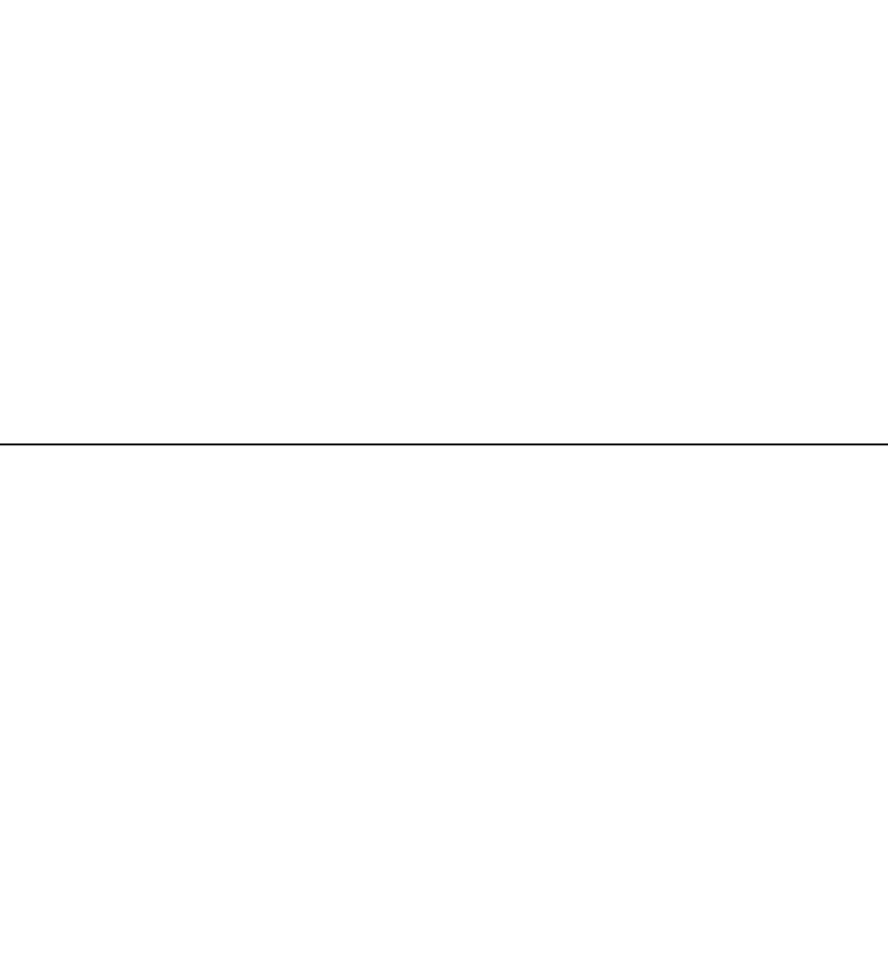
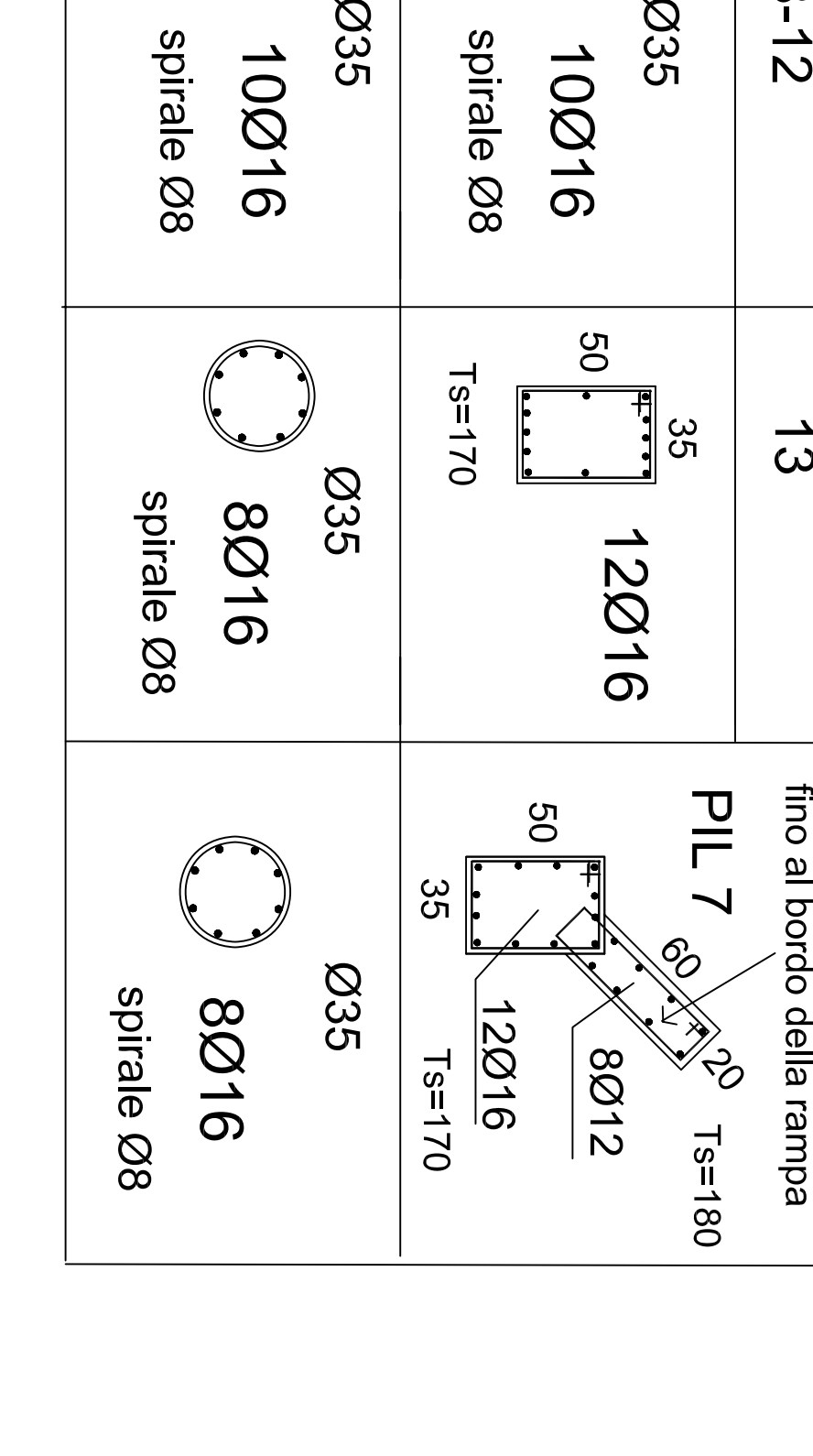
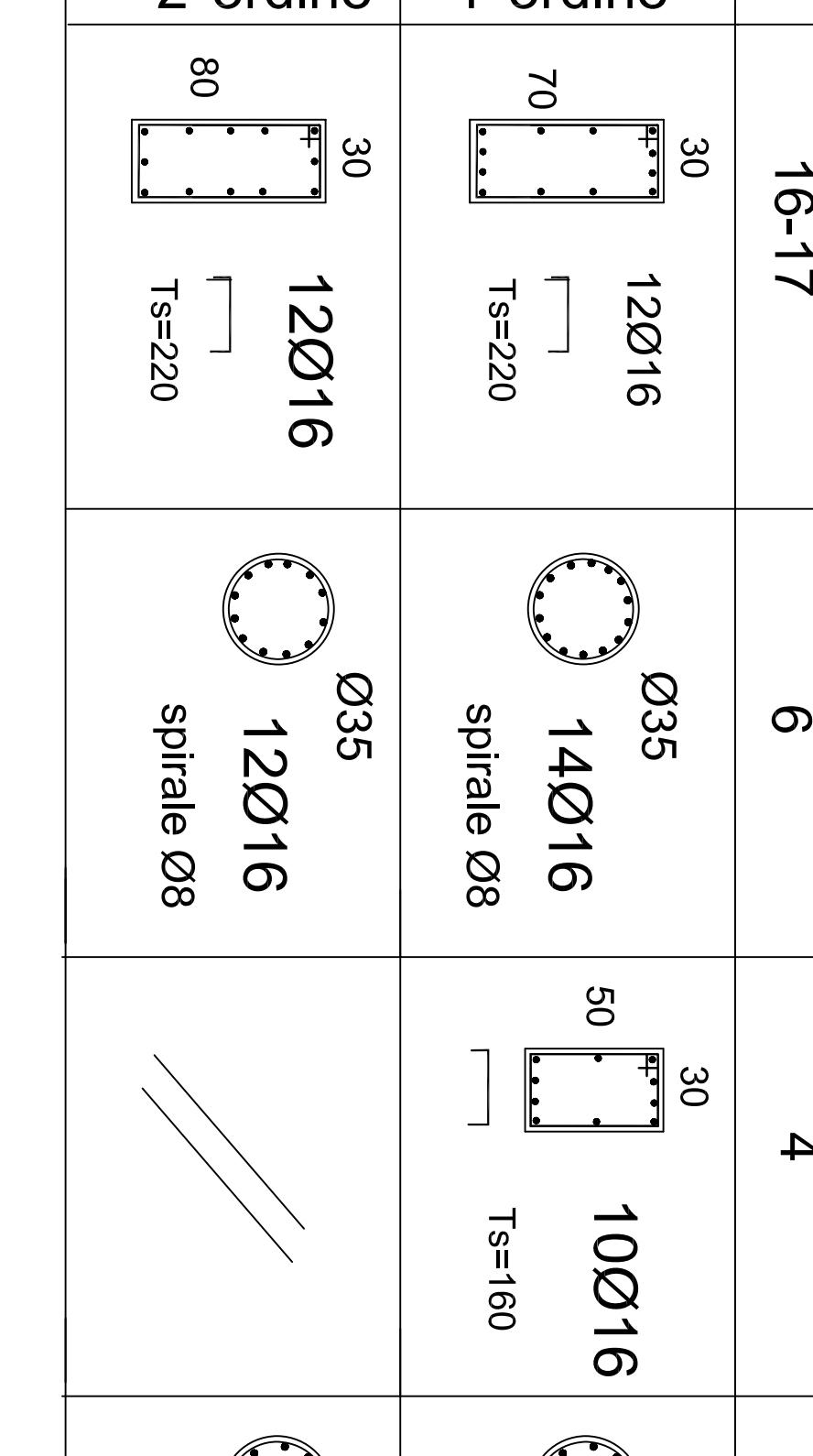
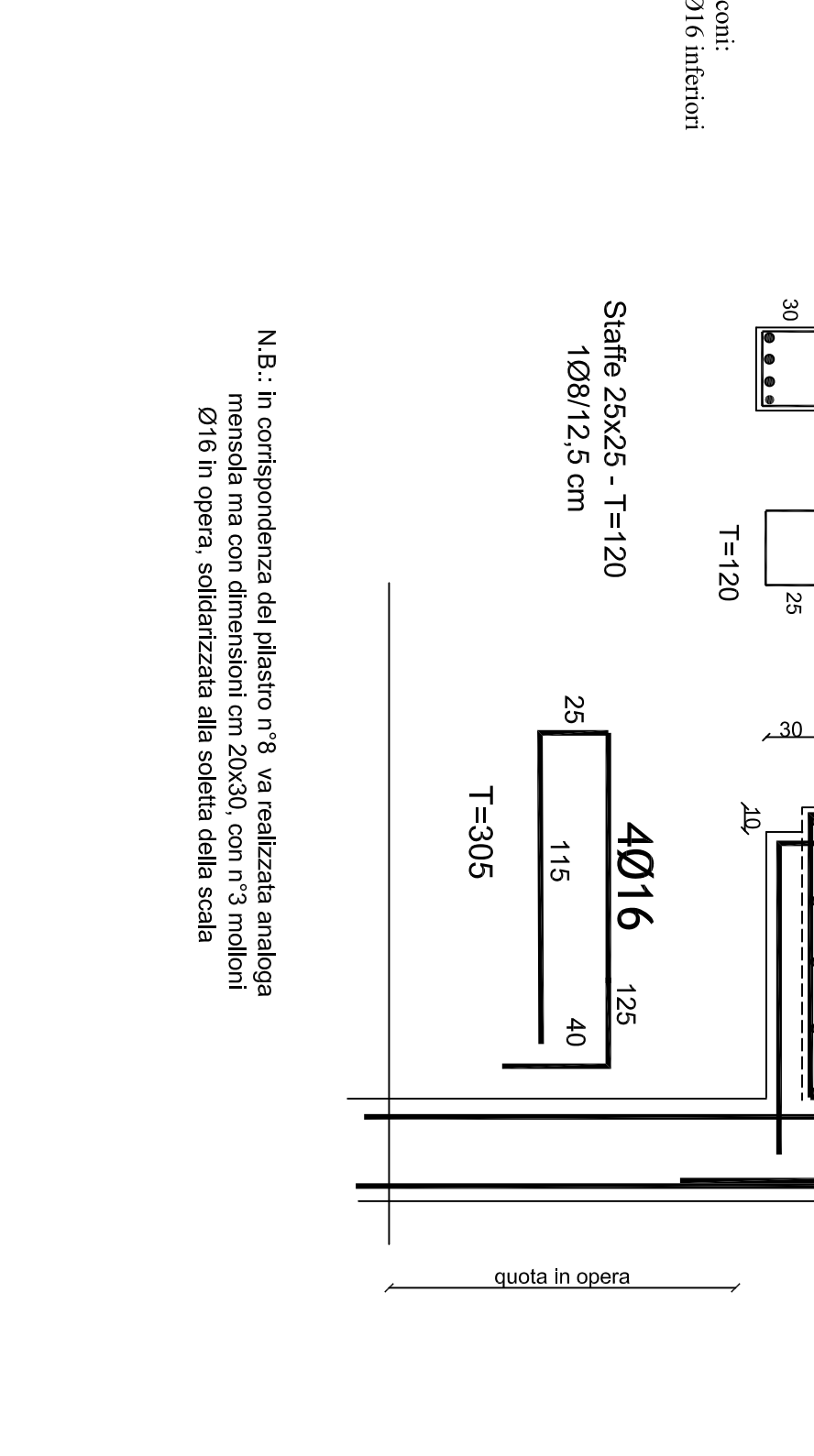
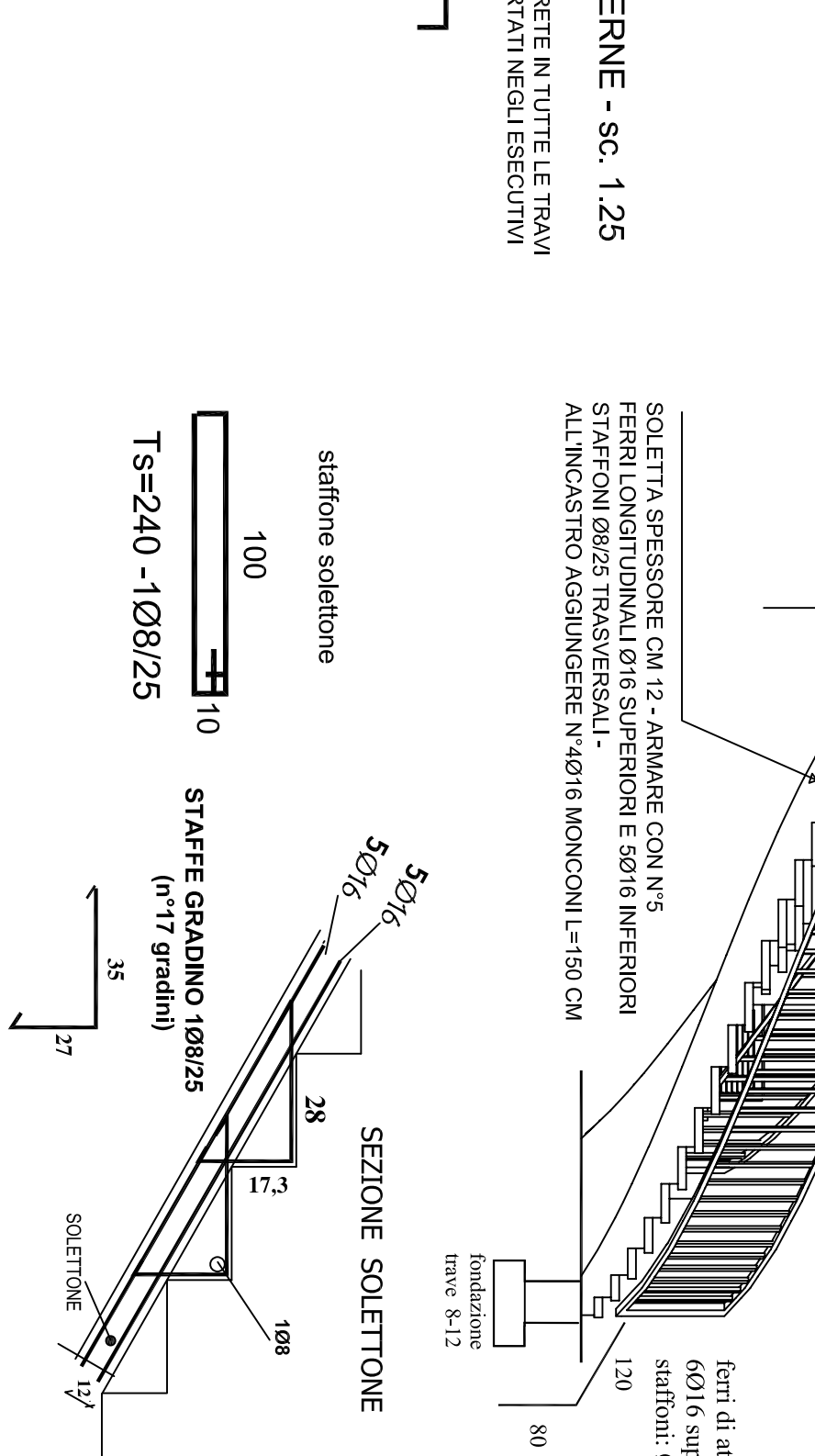
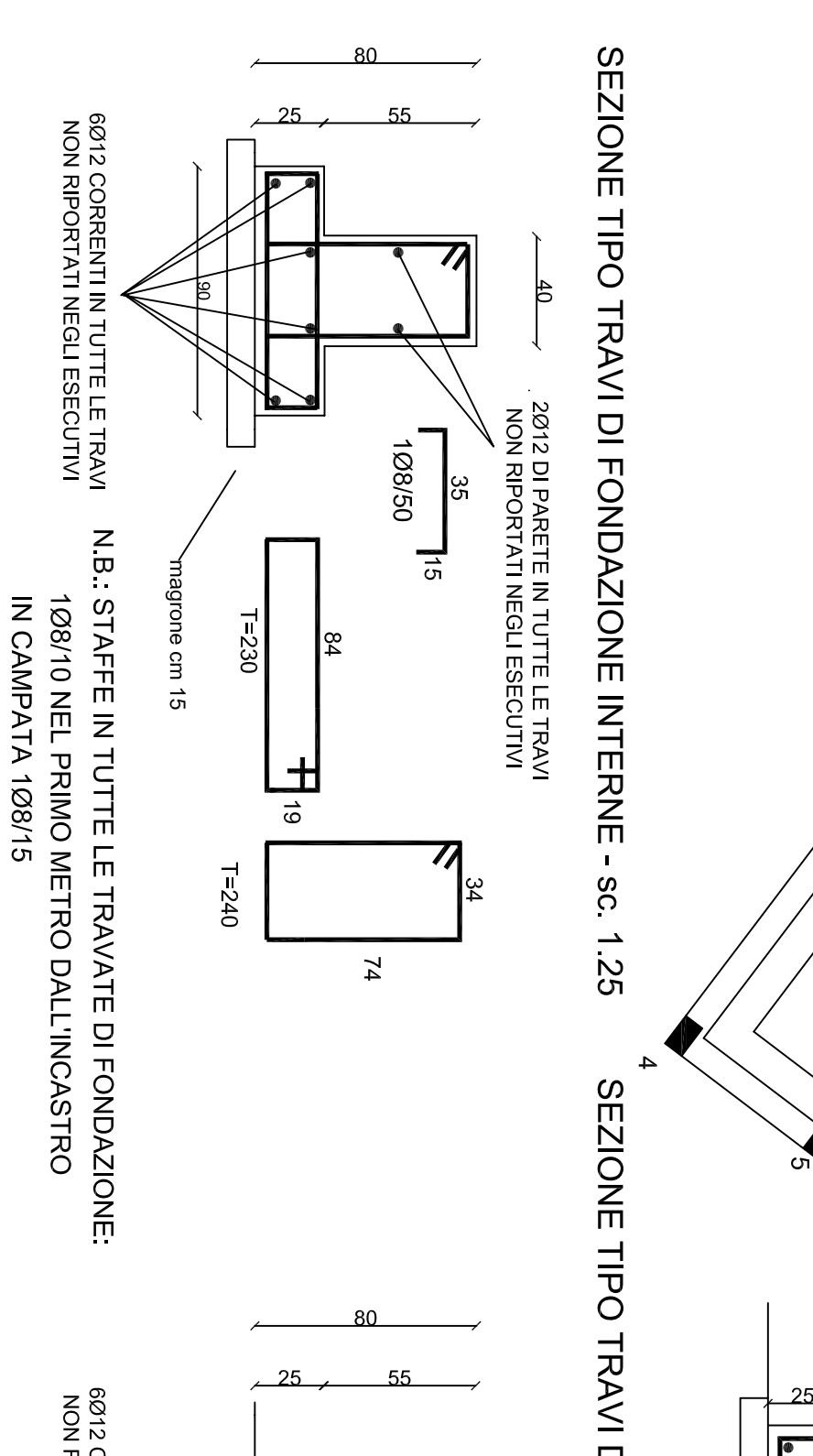
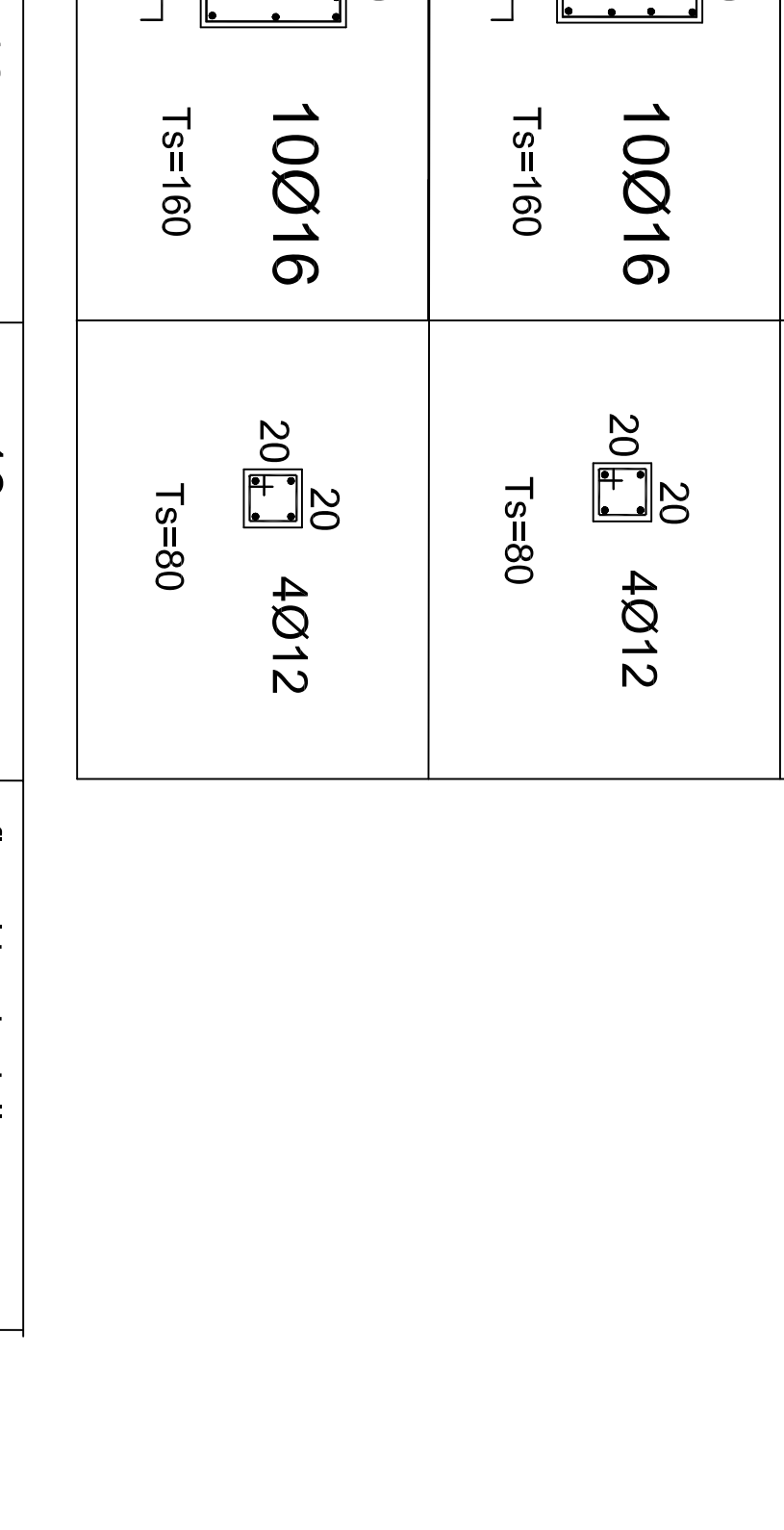
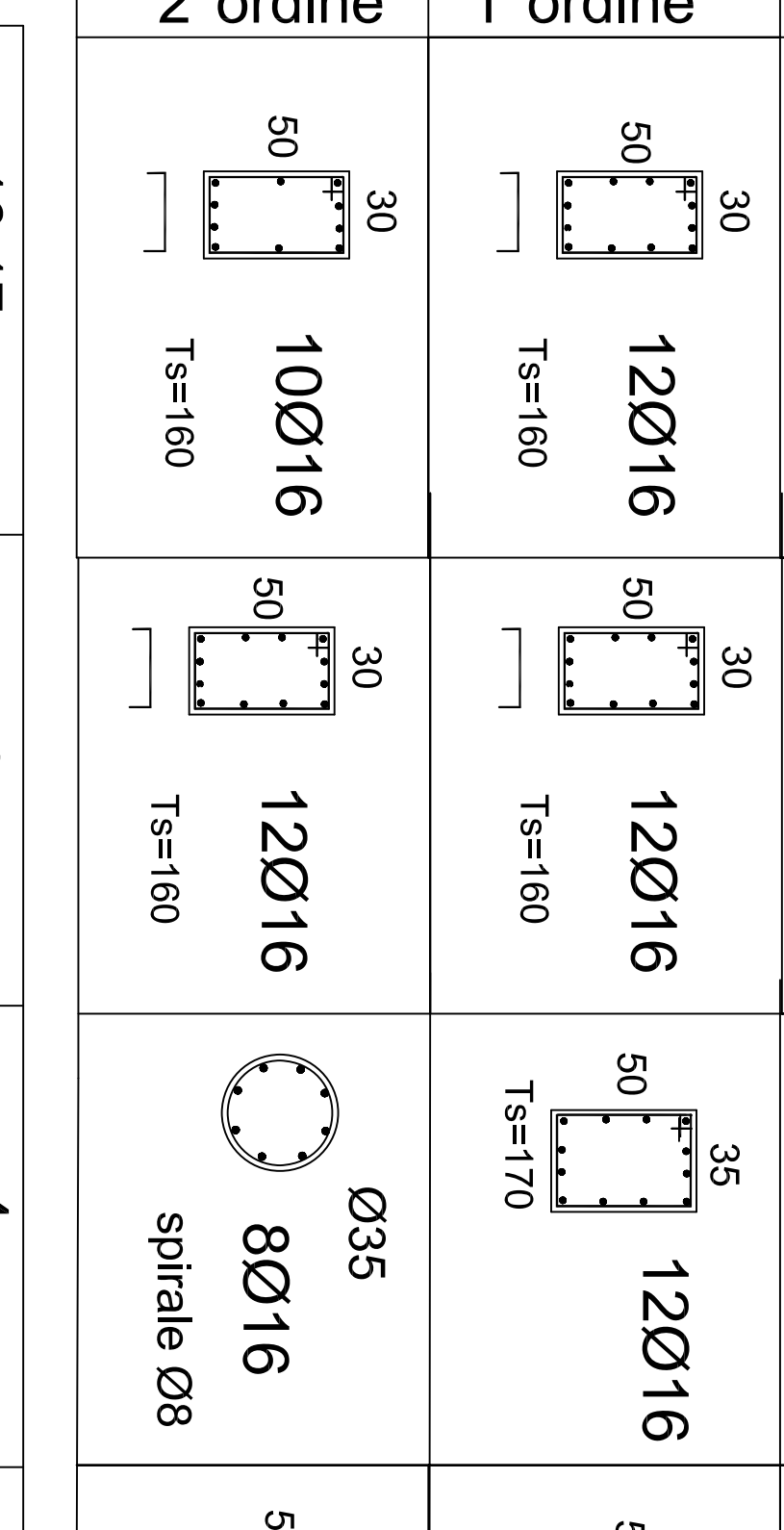
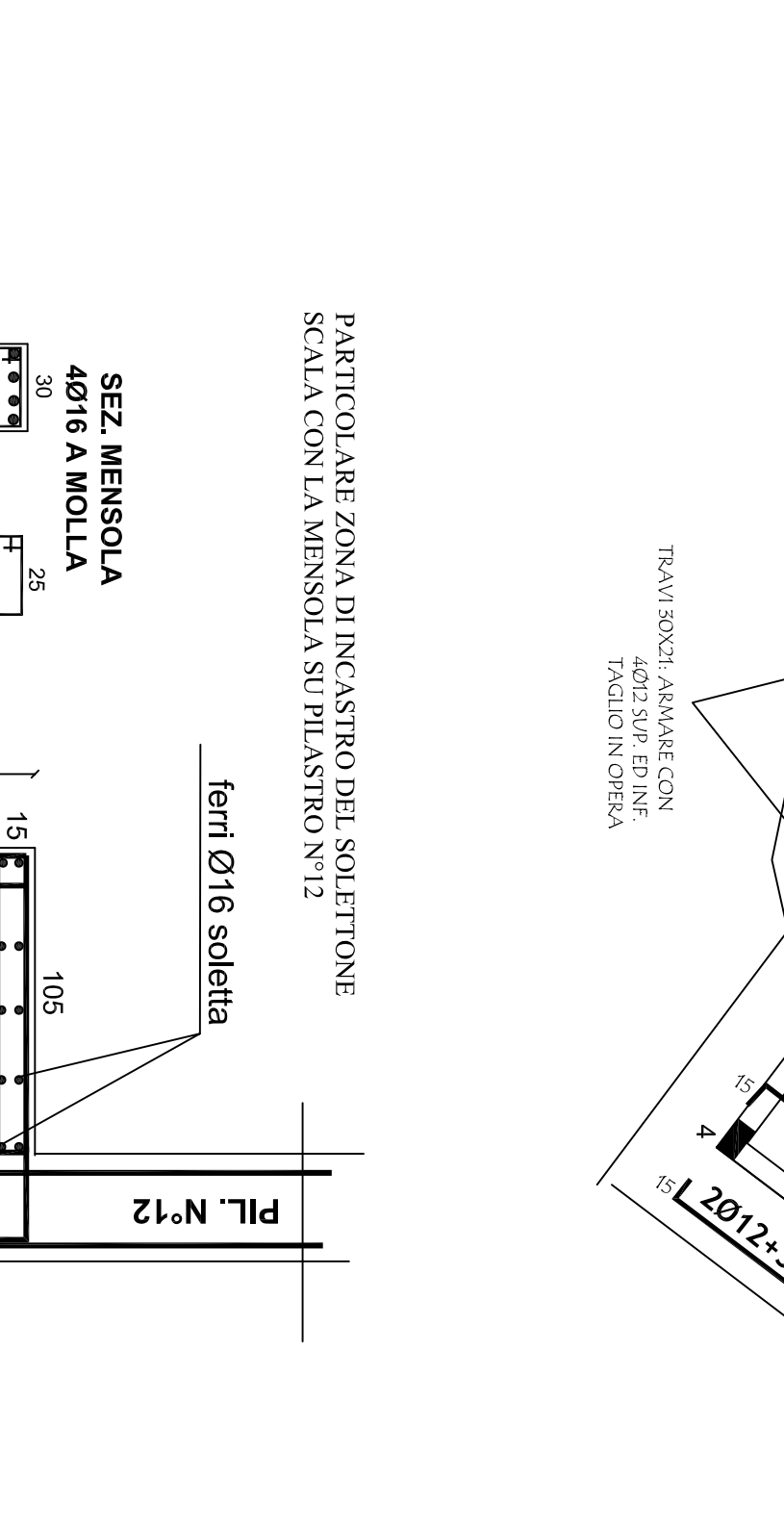
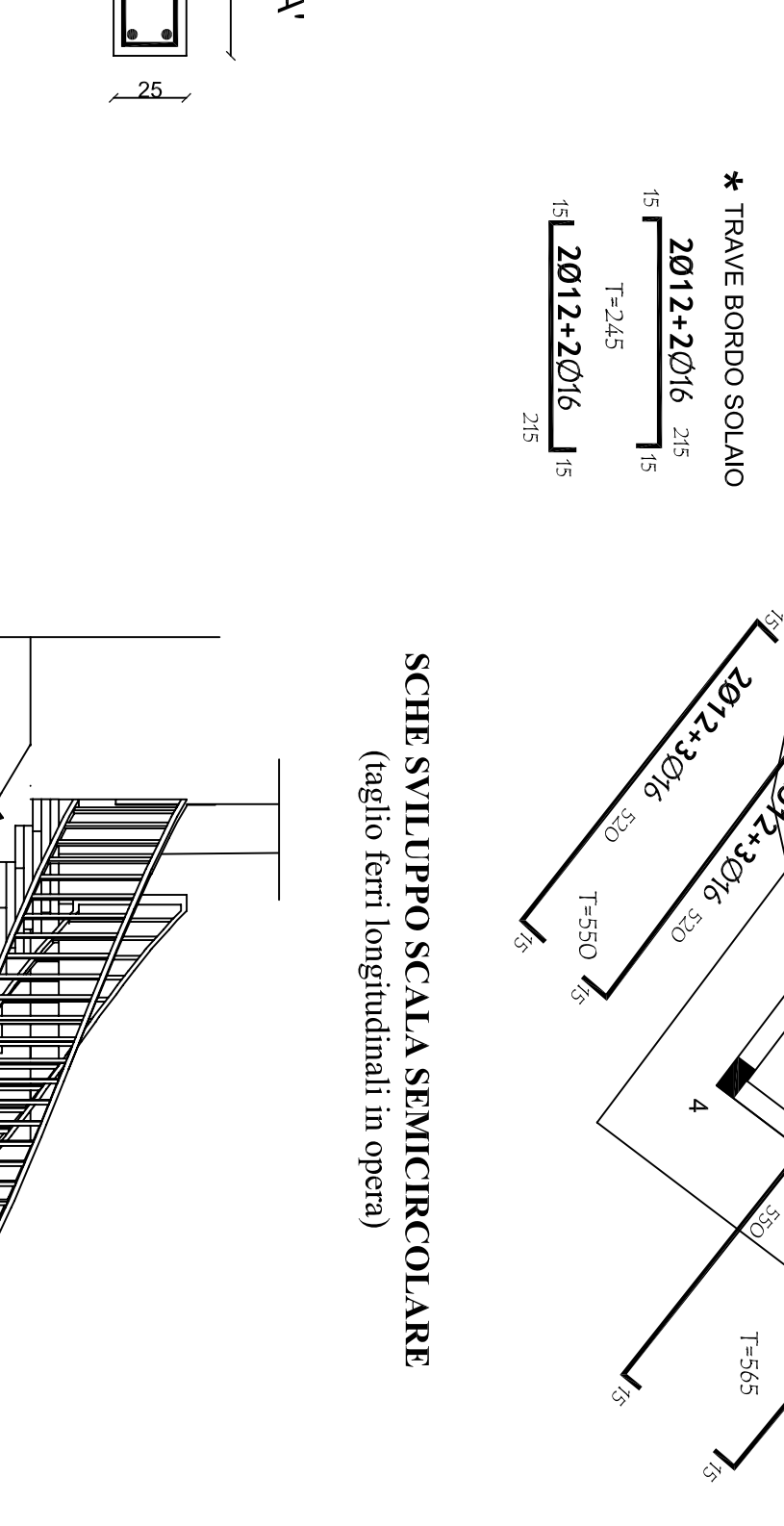
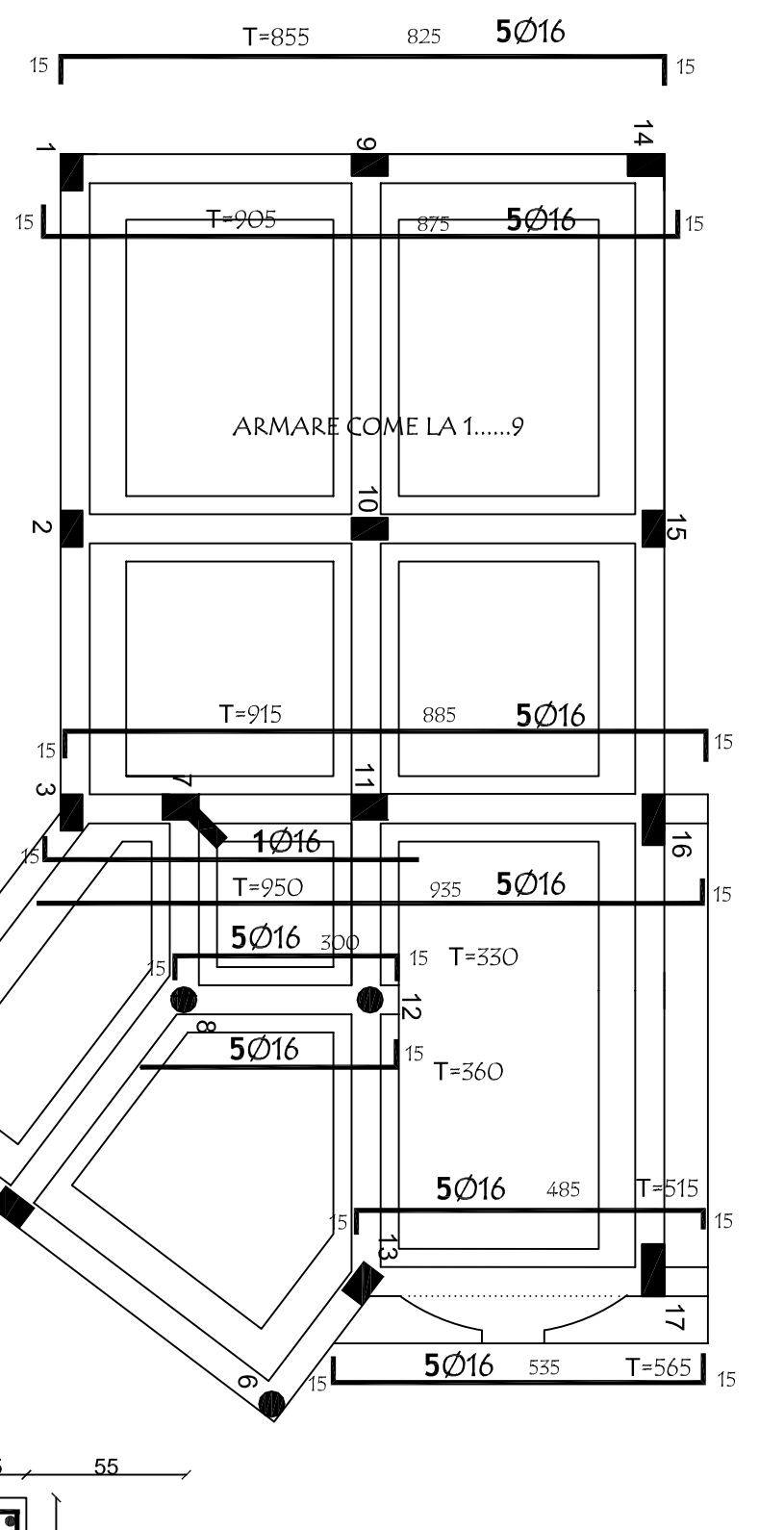
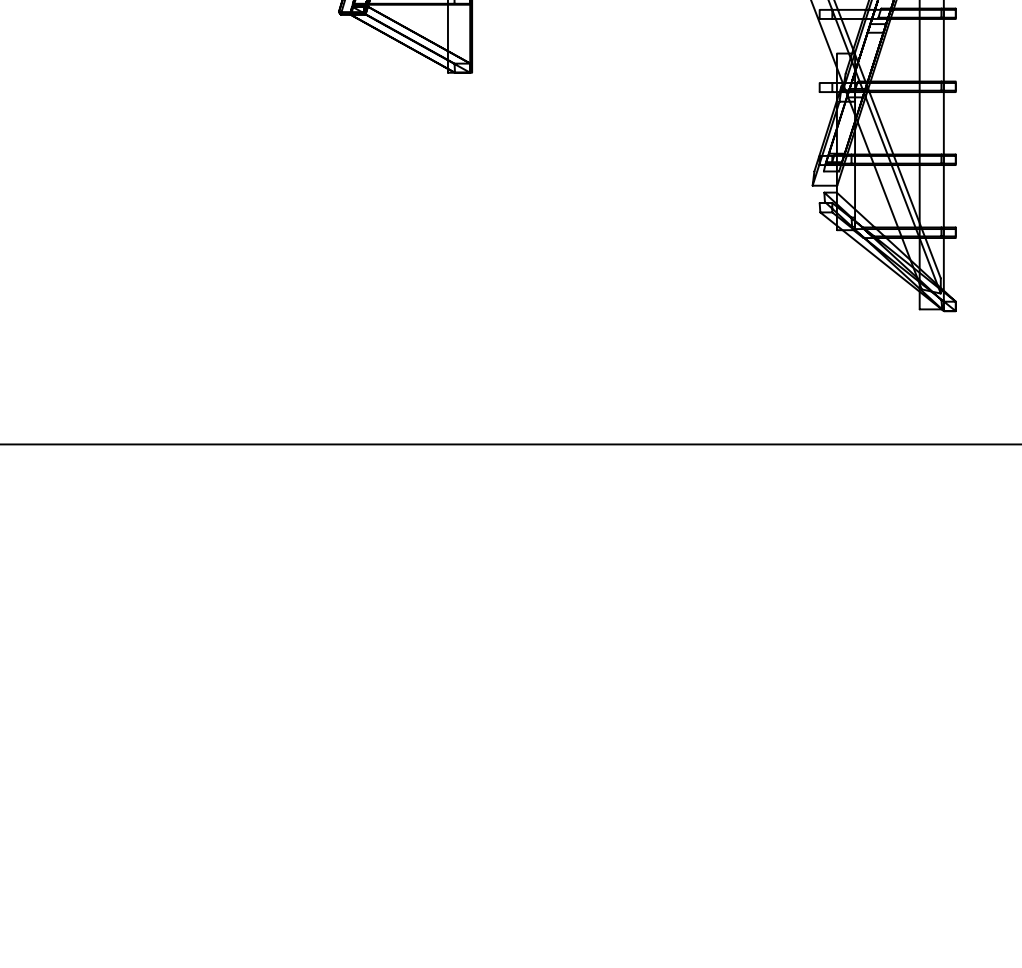
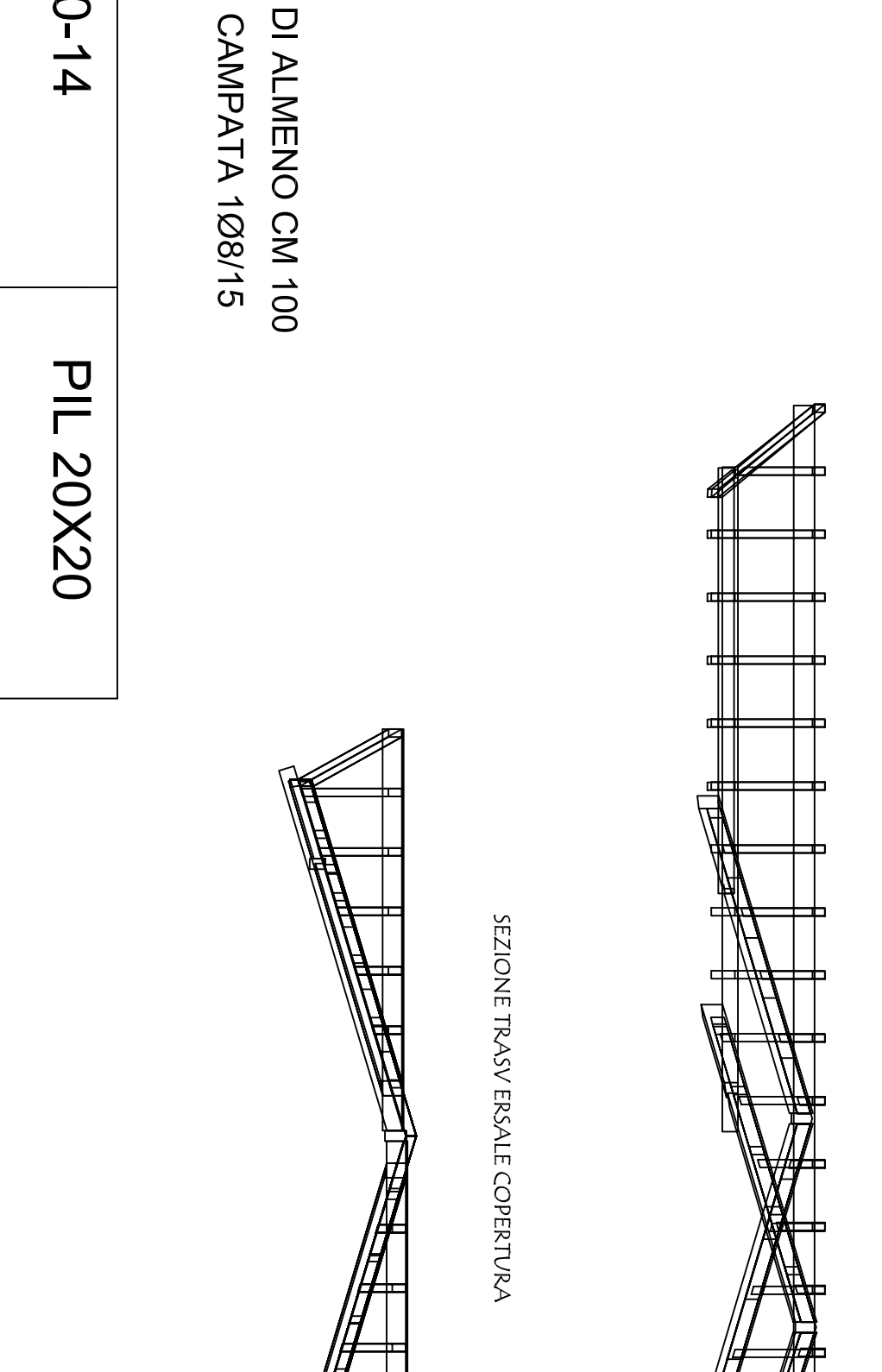
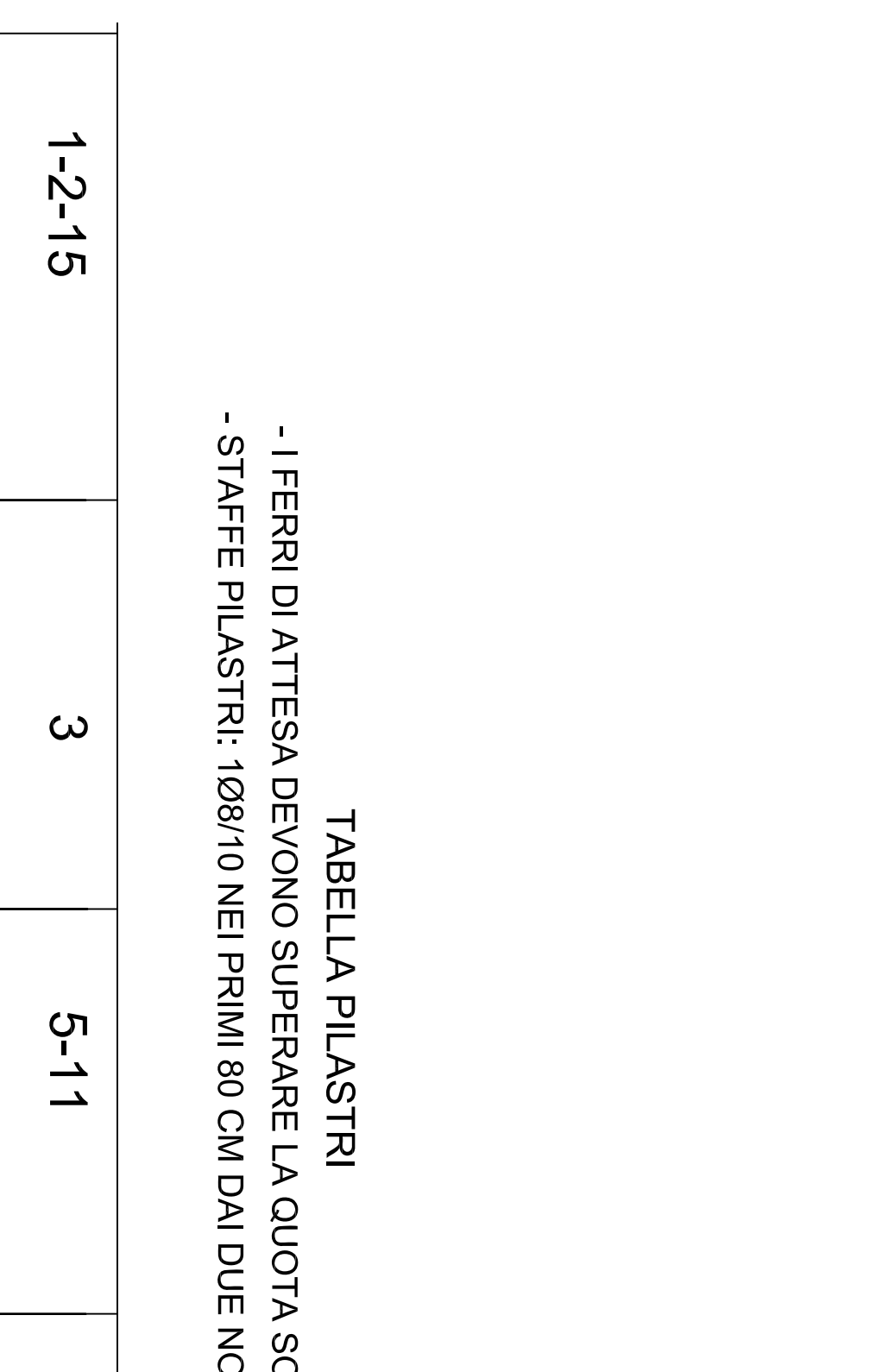
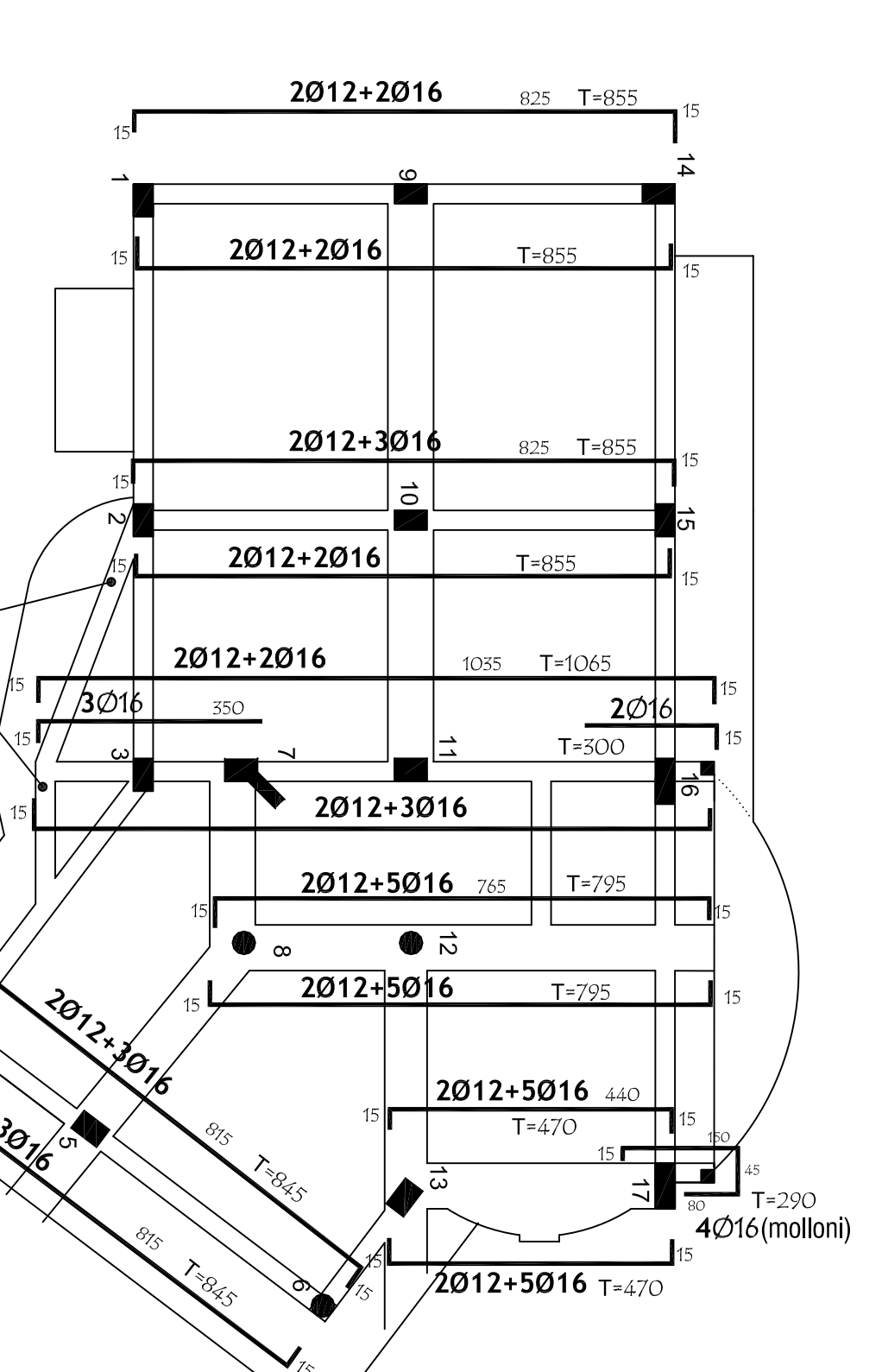
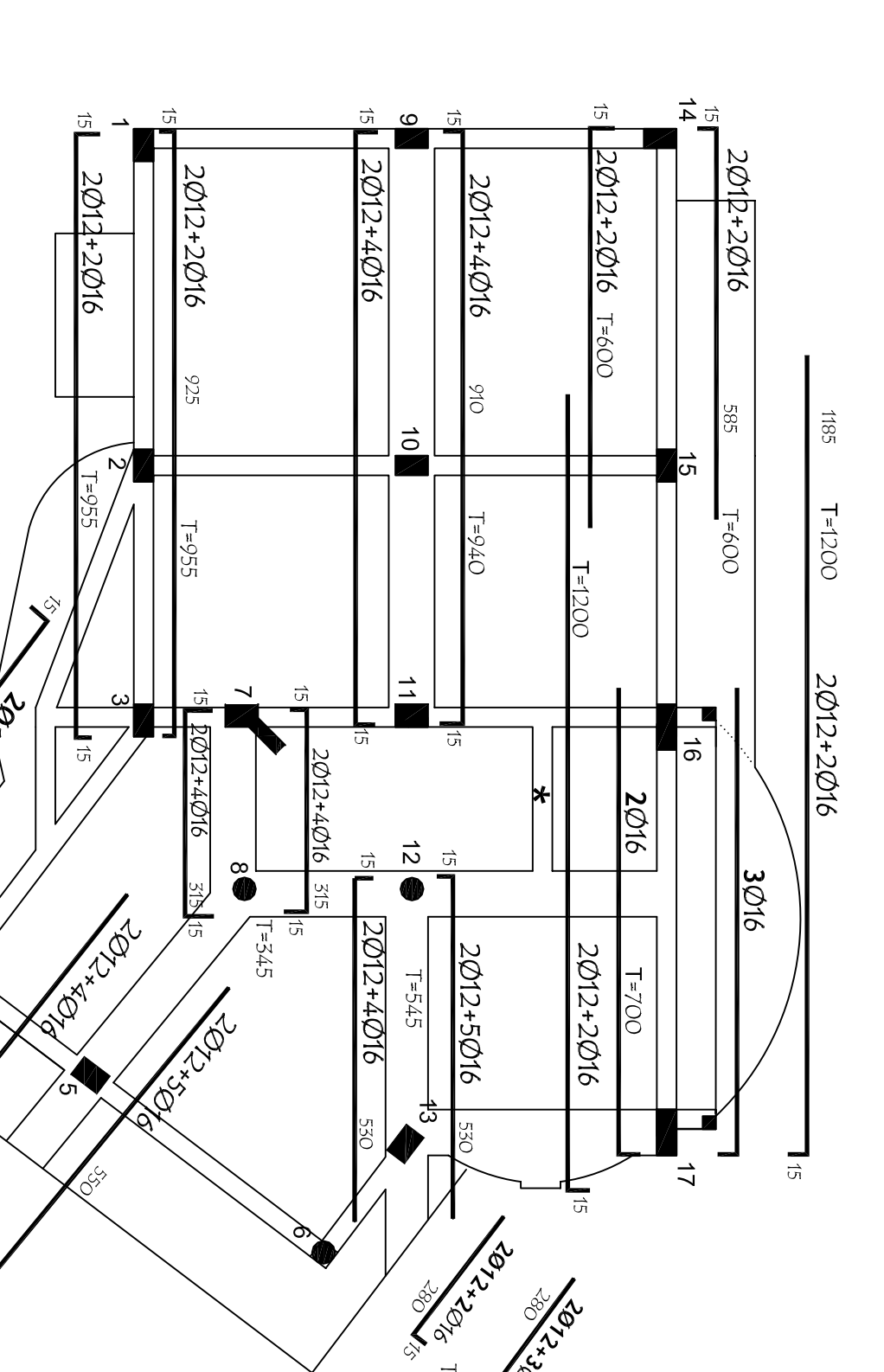
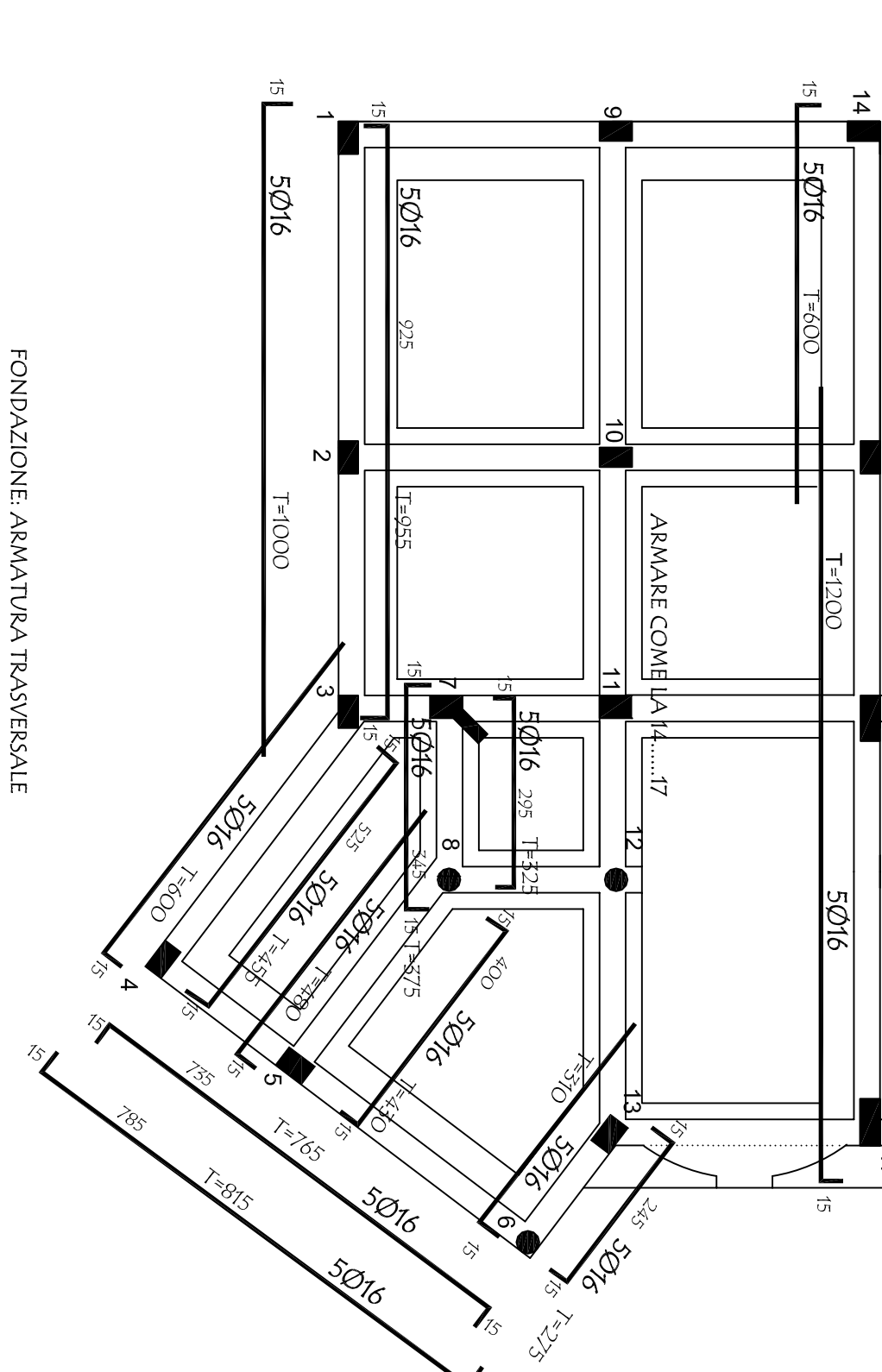
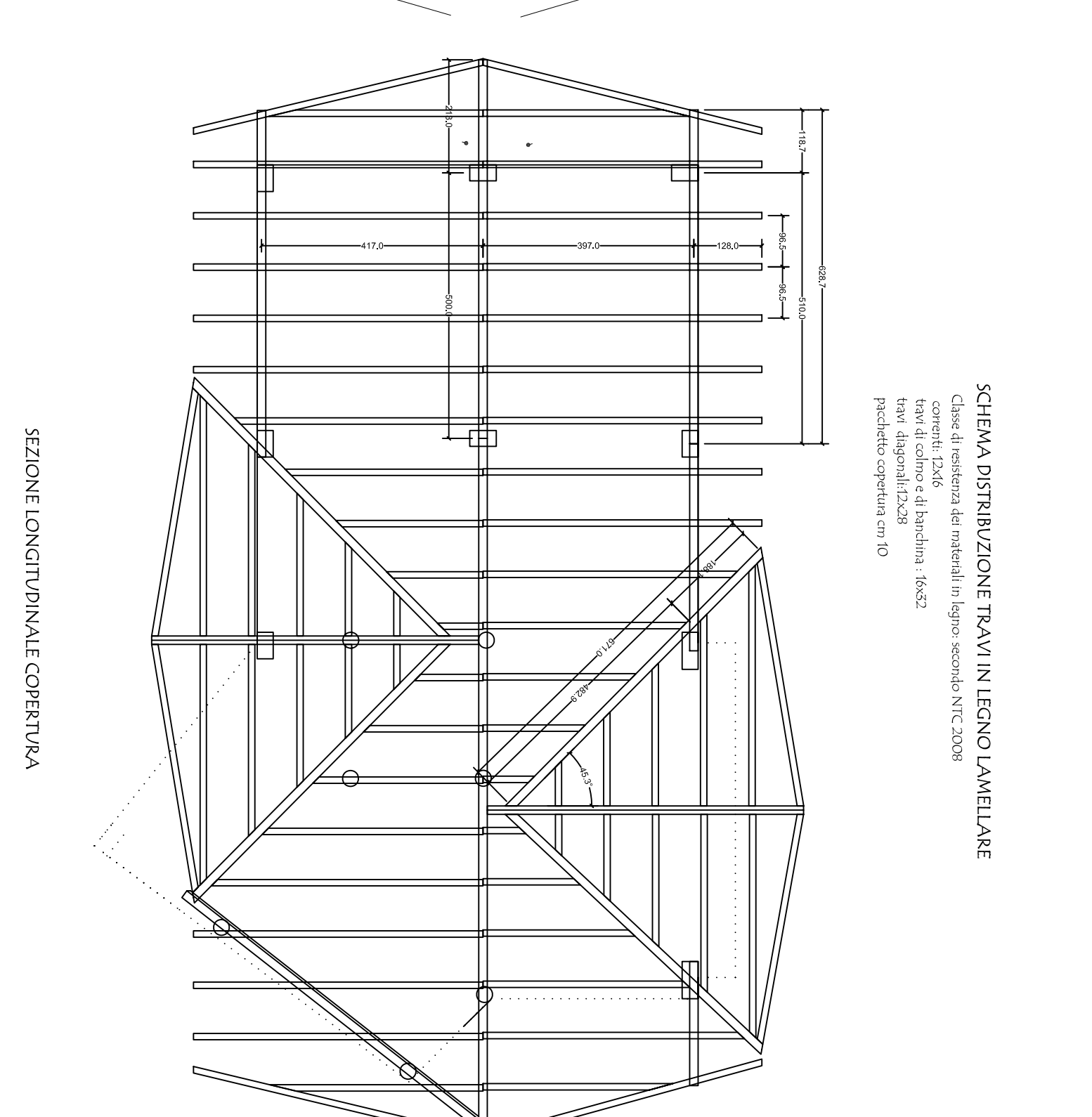
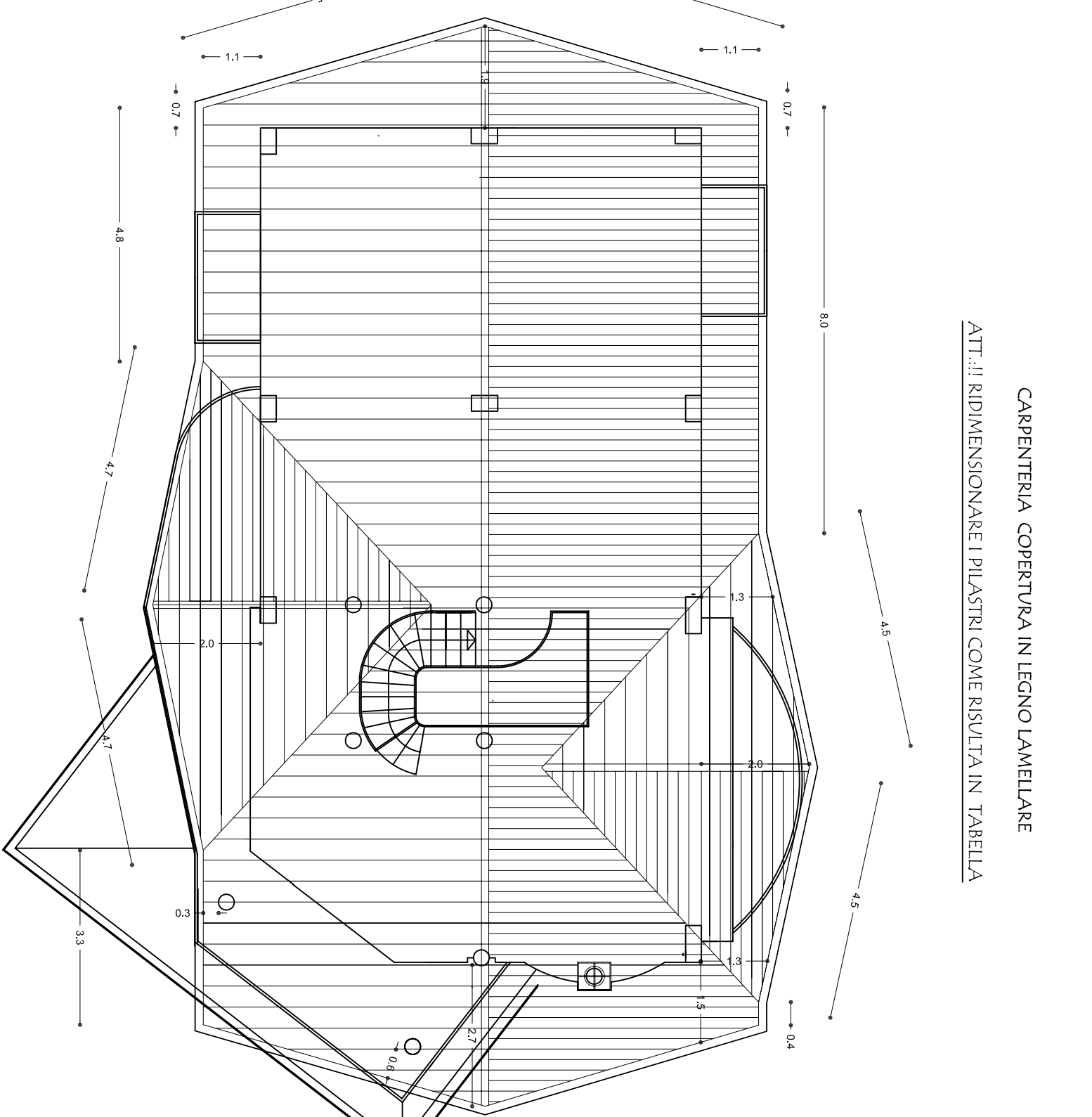
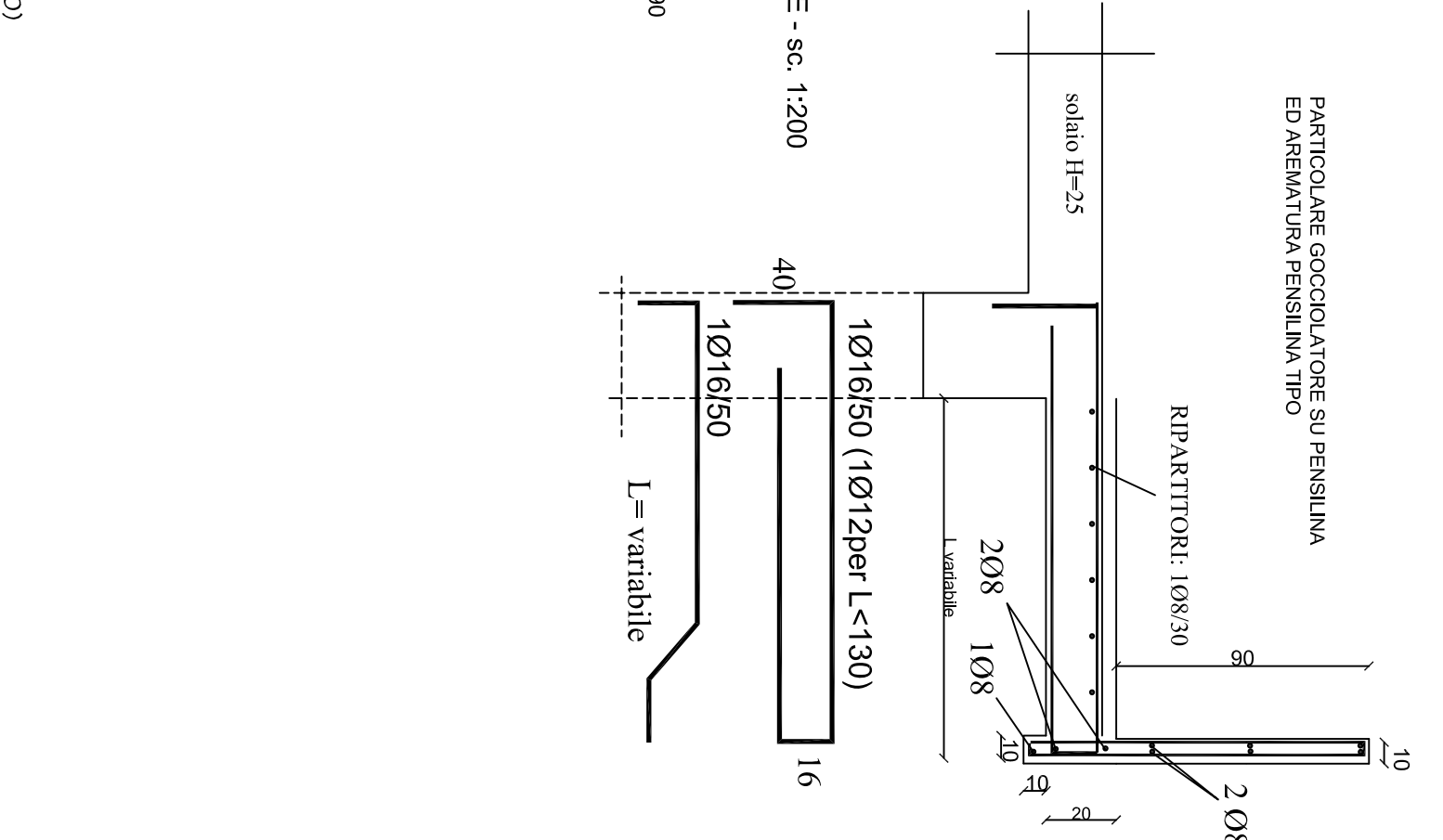
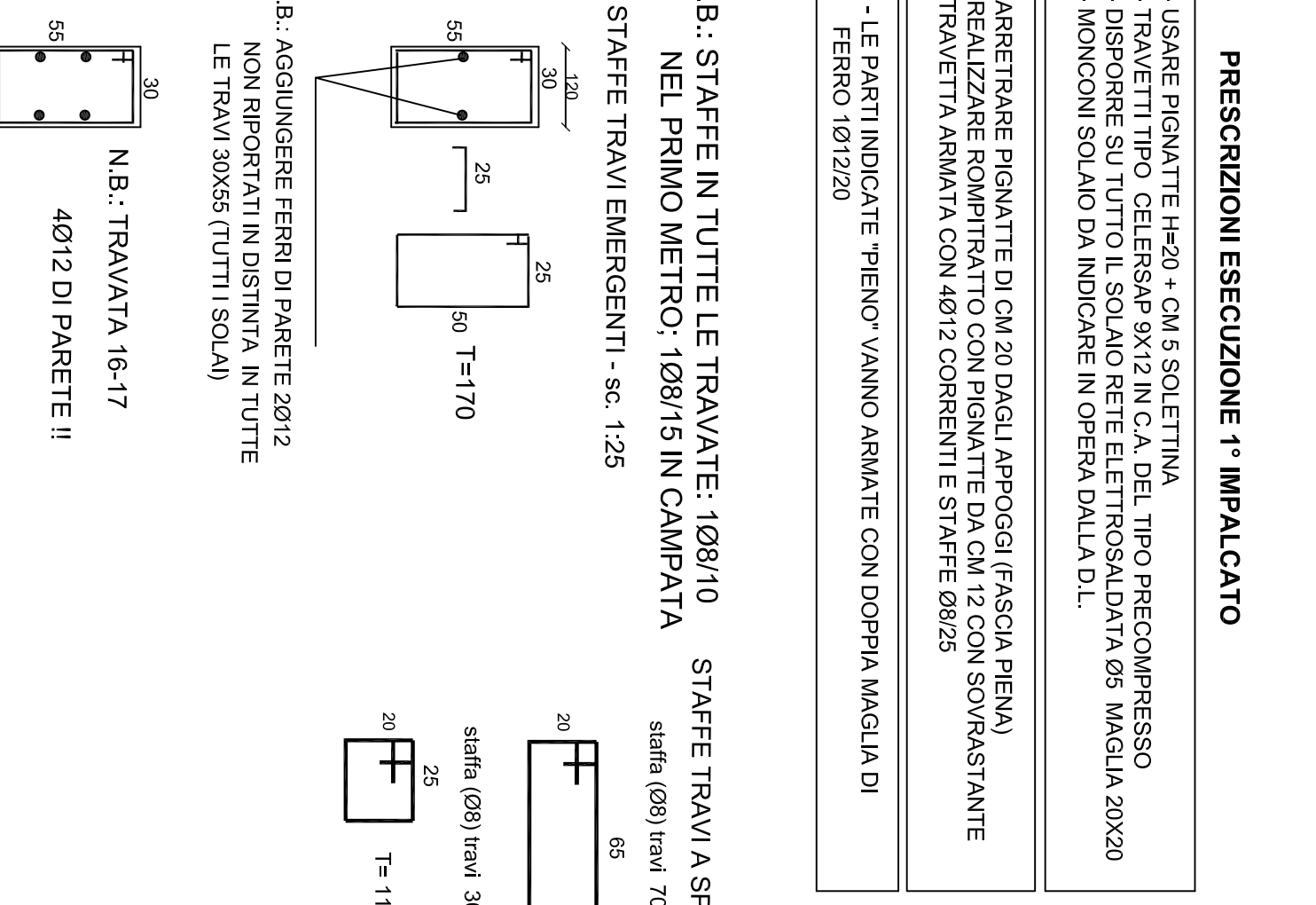
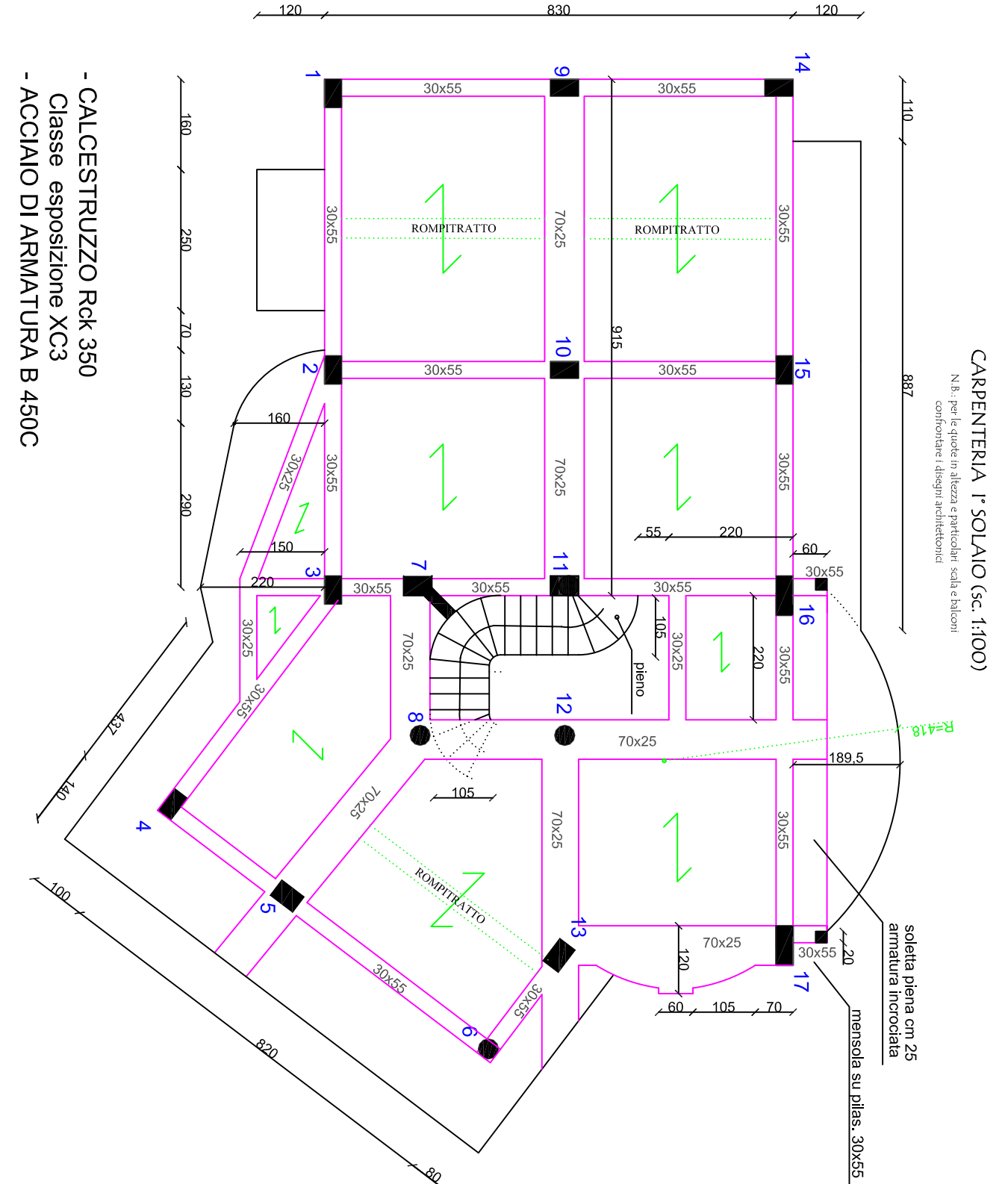
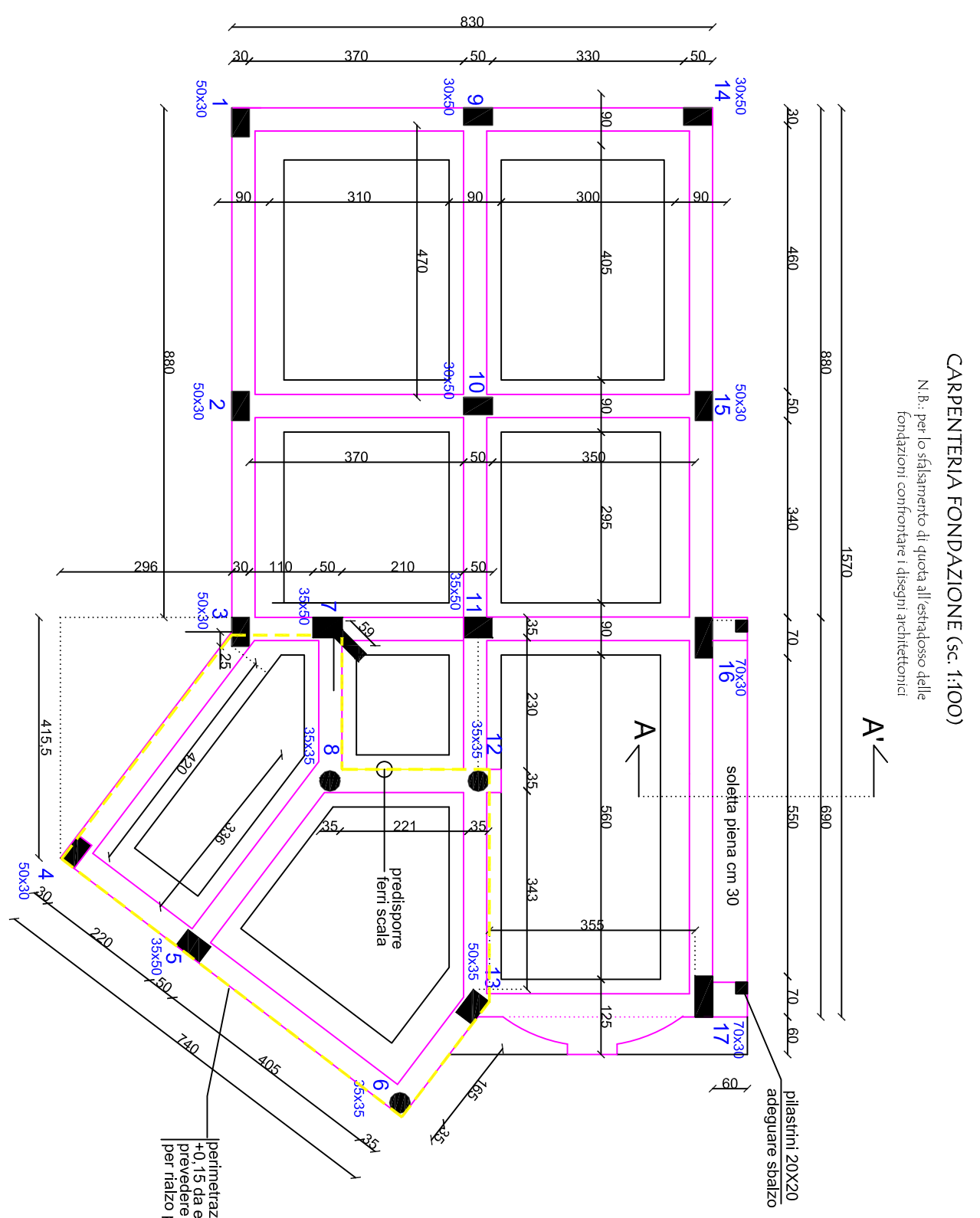
PROGETTO:
COSTRUZIONE DI UN FABBRICATO DI CIVILE
ABITAZIONE CON STRUTTURE PORTANTI IN C.A.

LOCALITÀ:

Progettata e Diretta da: **Lavori**
 (Ing. Giuseppe Marini)

TAVOLA N° **ESECUTIVI DELLE STRUTTURE E**
PARTICOLARI COSTRUTTIVI

SC. 1/100



PRESCRIZIONI ESECUZIONE IN MALCATO

- USARE PRODOTTI HIGH - CLASS SCELTI.
- TRAVI TIPO DELEGATA A/N IN C.A. DEL TIPO PRECOMPRESO.
- PER IL CALCESTRUZZO USARE CEMENTO PORTLAND A/B 4250.
- MONITOR SOLAIO DA INDICARE IN OPERA DALLA D.L.
- FASCE DI ARMATURA PER IL CALCESTRUZZO DA INDICARE IN OPERA DALLA D.L.
- REALIZZARE I MONTANTI CON SPORTELLI DA C.A. CON SOTTOPAVIMENTI TRAVI A/MALTA CON 40/2 CORRENTI E STAFFE Ø25.
- I PARTI INDICARE "TIPO" ANCHE CON COPERTIVA IN LEGNO.
- FERRO Ø12/20.

N.B. STAFFE IN TUTTE LE TRAVATE: 108/10 NEL PRIMO METRO: 108/15 IN CAMPATA STAFFE TRAVI EMERGENTI - sc. 1/25

N.B. AGGIUNGERE FERRI DI PAVTE 20/12 LE TRAVI SOTTO TUTTI I SOLAI

N.B. TRAVATA 16-17 40/2 DI PAVTE II

PRESCRIZIONI ESECUZIONE IN MALCATO

- USARE PRODOTTI HIGH - CLASS SCELTI.
- TRAVI TIPO DELEGATA A/N IN C.A. DEL TIPO PRECOMPRESO.
- PER IL CALCESTRUZZO USARE CEMENTO PORTLAND A/B 4250.
- MONITOR SOLAIO DA INDICARE IN OPERA DALLA D.L.
- FASCE DI ARMATURA PER IL CALCESTRUZZO DA INDICARE IN OPERA DALLA D.L.
- REALIZZARE I MONTANTI CON SPORTELLI DA C.A. CON SOTTOPAVIMENTI TRAVI A/MALTA CON 40/2 CORRENTI E STAFFE Ø25.
- I PARTI INDICARE "TIPO" ANCHE CON COPERTIVA IN LEGNO.
- FERRO Ø12/20.

N.B. STAFFE IN TUTTE LE TRAVATE: 108/10 NEL PRIMO METRO: 108/15 IN CAMPATA STAFFE TRAVI EMERGENTI - sc. 1/25

N.B. AGGIUNGERE FERRI DI PAVTE 20/12 LE TRAVI SOTTO TUTTI I SOLAI

N.B. TRAVATA 16-17 40/2 DI PAVTE II

TABELLA PILASTRI
 - I FERRI DI ATTESA DEVONO SUPERARE LA QUOTA SOLAIO DI ALMENO CM 100
 - STAFFE PILASTRI: 108/10 NEI PRIMI 80 CM DAI DUE NODI IN CAMPATA 108/15

	1° ordine	2° ordine
1-2-15	30 120/16 Ts=160	30 100/16 Ts=160
3	30 120/16 Ts=160	30 120/16 Ts=160
5-11	35 120/16 Ts=170	30 80/16 spirale Ø8
9-10-14	30 100/16 Ts=160	30 100/16 Ts=160
PIL 20X20	20 40/12 Ts=80	20 40/12 Ts=80
16-17	30 120/16 Ts=220	30 120/16 Ts=220
6	35 140/16 spirale Ø8	30 100/16 Ts=160
8-12	35 100/16 spirale Ø8	30 100/16 Ts=160
13	35 120/16 Ts=170	30 80/16 spirale Ø8
fino al bordo della rampa	PIL 7 80/12 Ts=160	35 120/16 Ts=170

	1° ordine	2° ordine
1-2-15	30 120/16 Ts=160	30 100/16 Ts=160
3	30 120/16 Ts=160	30 120/16 Ts=160
5-11	35 120/16 Ts=170	30 80/16 spirale Ø8
9-10-14	30 100/16 Ts=160	30 100/16 Ts=160
PIL 20X20	20 40/12 Ts=80	20 40/12 Ts=80
16-17	30 120/16 Ts=220	30 120/16 Ts=220
6	35 140/16 spirale Ø8	30 100/16 Ts=160
8-12	35 100/16 spirale Ø8	30 100/16 Ts=160
13	35 120/16 Ts=170	30 80/16 spirale Ø8
fino al bordo della rampa	PIL 7 80/12 Ts=160	35 120/16 Ts=170

