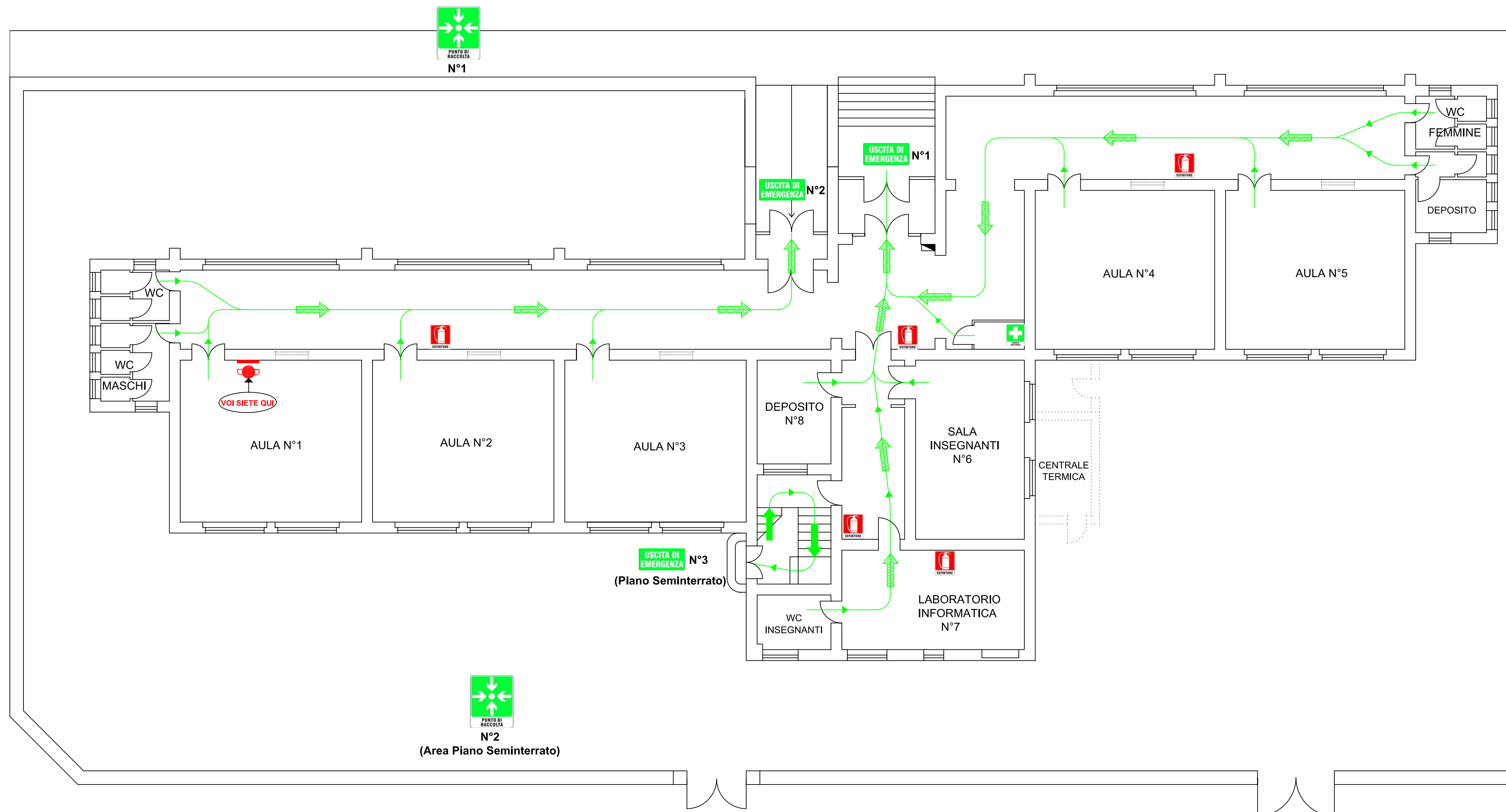


**ISTITUTO COMPRENSIVO SPEZZANO DELLA SILA (CS)
SCUOLA ELEMENTARE STATALE DI CAMIGLIATELLO SILANO**

PIANO DI EMERGENZA

PIANO TERRA - sc. 1:100



NORME DI COMPORTAMENTO ALLA DIRAMAZIONE DELL'ALLARME

- ▶ MANTIENI LA CALMA
- ▶ INTERROMPI SUBITO OGNI ATTIVITA'
- ▶ LASCIA TUTTO L'EQUIPAGGIAMENTO
- ▶ INCOLONNATI DIETRO GLI APRI FILA
- ▶ NON SPINGERE, NON GRIDARE E NON CORRERE
- ▶ SEGUI LE VIE D'ESODO INDICATE
- ▶ RAGGIUNGI LA ZONA DI RACCOLTA

NORME DI COMPORTAMENTO IN CASO DI INCENDIO

- ▶ SE L'INCENDIO SI E' SVILUPPATO IN CLASSE ESCI SUBITO CHIUDENDO LA PORTA
- ▶ SE L'INCENDIO E' FUORI DALLA TUA CLASSE ED IL FUMO RENDE IMPRATICABILE LE VIE D'USCITA, CHIUDI BENE LA PORTA, APRI LA FINESTRA E CHIEDI SOCCORSO
- ▶ SE IL FUMO NON TI FA RESPIRARE FILTRA L'ARIA ATTRAVERSO UN FAZZOLETTO, MEGLIO SE BAGNATO

NORME DI COMPORTAMENTO IN CASO DI TERREMOTO

- ▶ NON PRECIPITARTI FUORI
- ▶ RESTA IN CLASSE E RIPARATI SOTTO IL BANCO
- ▶ ALLONTANATI DALLA FINESTRA
- ▶ SE SEI NEI CORRIDOI O NELLE SCALE RIENTRA NELLA CLASSE PIU' VICINA
- ▶ SE SEI FUORI ALLONTANATI DALL'EDIFICIO
- ▶ DOPO IL TERREMOTO, ALL'ORDINE DI EVACUAZIONE, ABBANDONA L'EDIFICIO E RAGGIUNGI LA ZONA DI RACCOLTA ASSEGNATA

LEGENDA SIMBOLI	
	QUADRO ELETTRICO
	INDICAZIONE PERCORSO D'ESODO
	PERCORSO VERSO IL BASSO
	PERCORSO D'ESODO DA SEGUIRE IN CASO DI EMERGENZA

IL DIRIGENTE SCOLASTICO
(Dott.ssa Brunella Baratta)

IL TECNICO
(Ing. Giuseppe Infusini)