

# COMUNE DI CERVICATI

(Provincia di COSENZA)

## PROGETTO ESECUTIVO

INTERVENTI INTEGRATI DI SISTEMAZIONE  
IDROGEOLOGICA NEL TERRITORIO COMUNALE

ESECUTIVI DELLE STRUTTURE IN CEMENTO  
ARMATO E PARTICOLARI COSTRUTTIVI

scala: 1:25

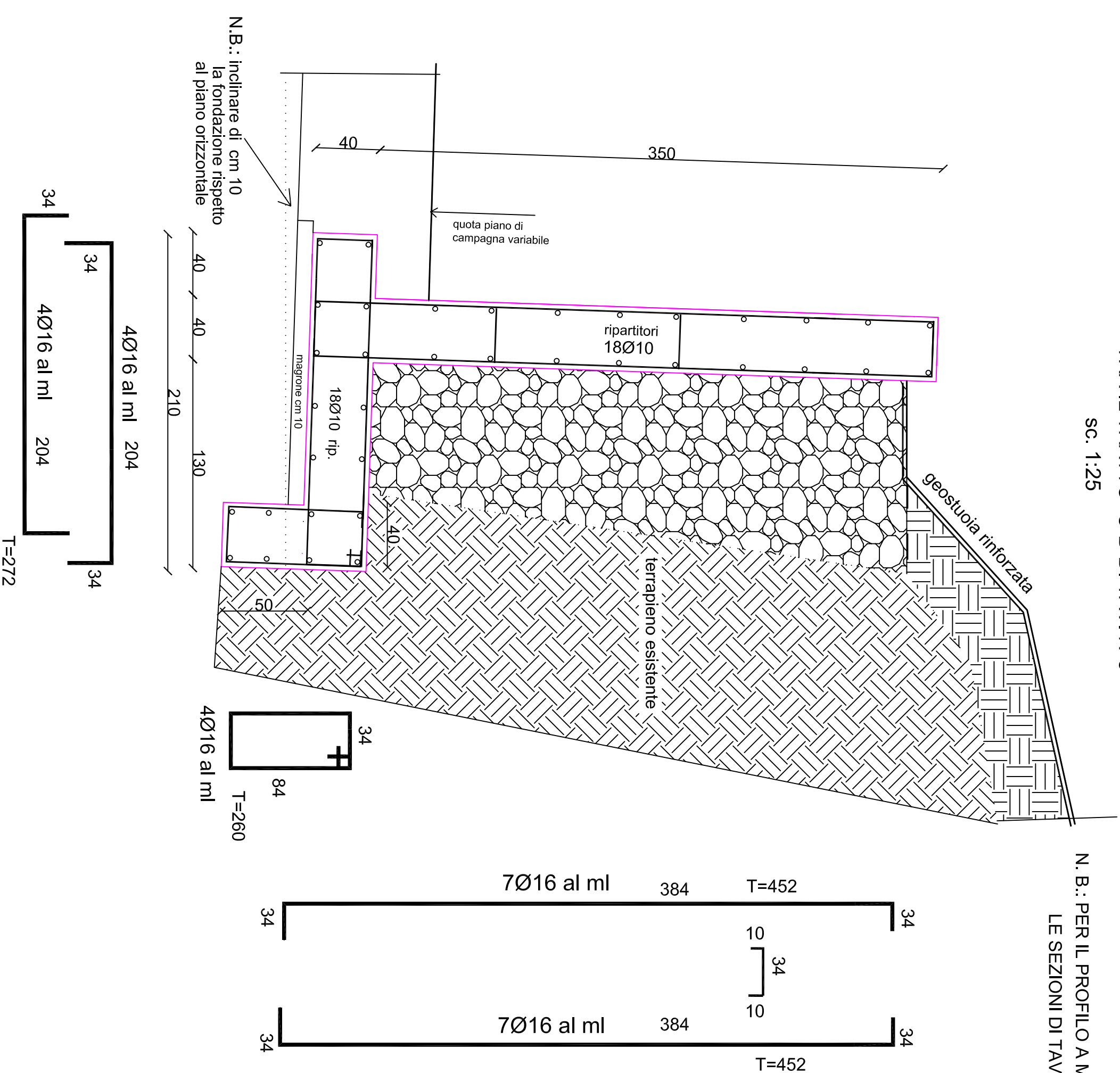
PROGETTISTA e D. L.  
Ing. Giuseppe Intaschi

IL RESPONSABILE DEL PROCEDIMENTO  
geom. Camillo Germano

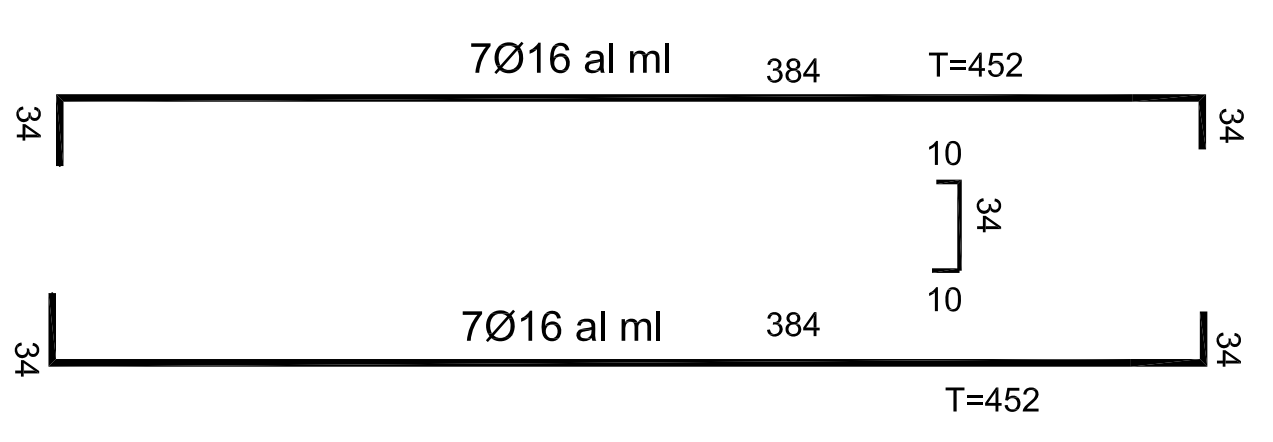
TAV. N° 10

### CARPENTERIA ED ARMATURA MURO TIPO M3 TRA IL TRATTO C-D DI TAV. N°5

sc. 1:25

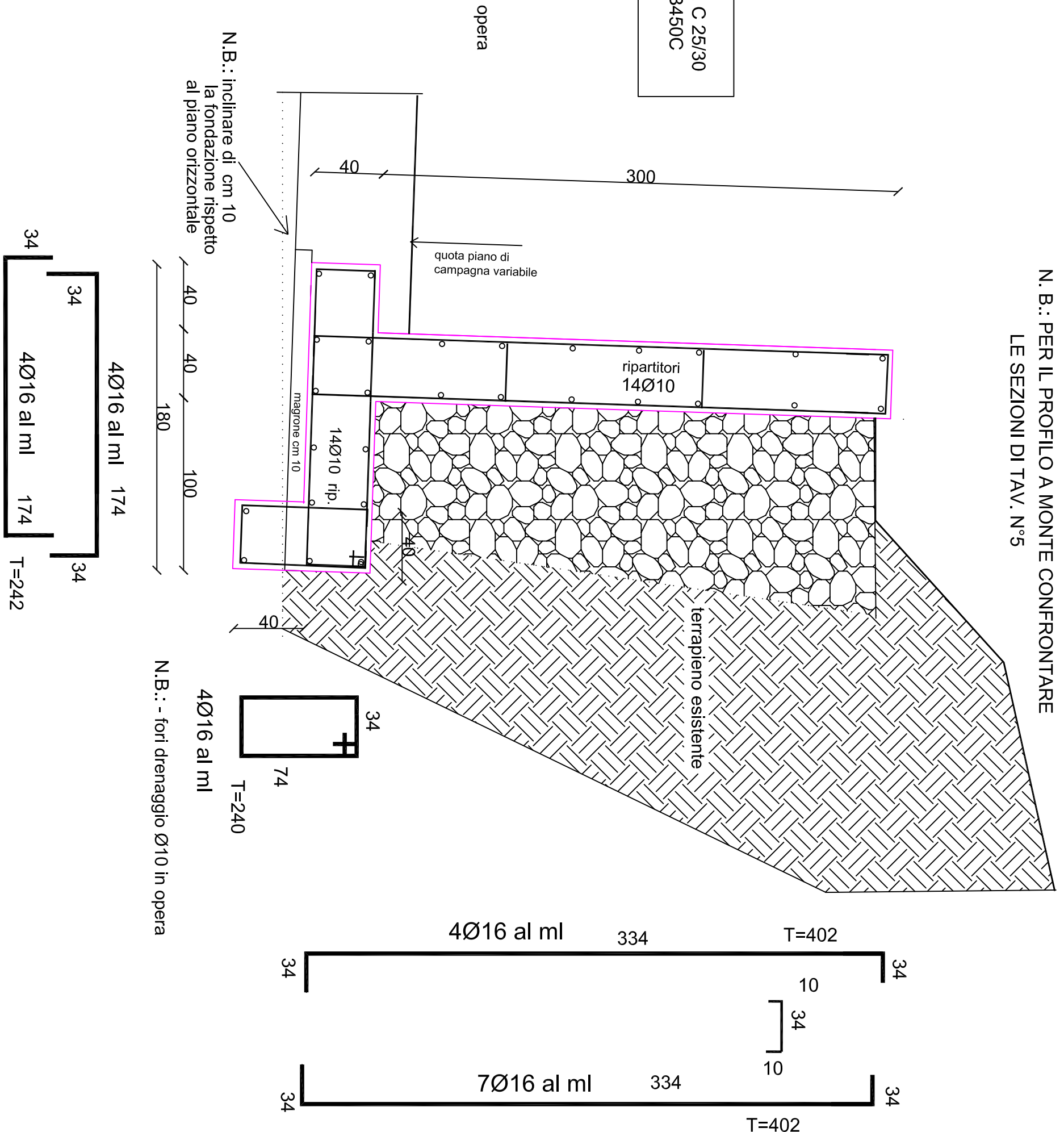


N.B.: PER IL PROFILO A MONTE CONFRONTARE  
LE SEZIONI DI TAV. N°5

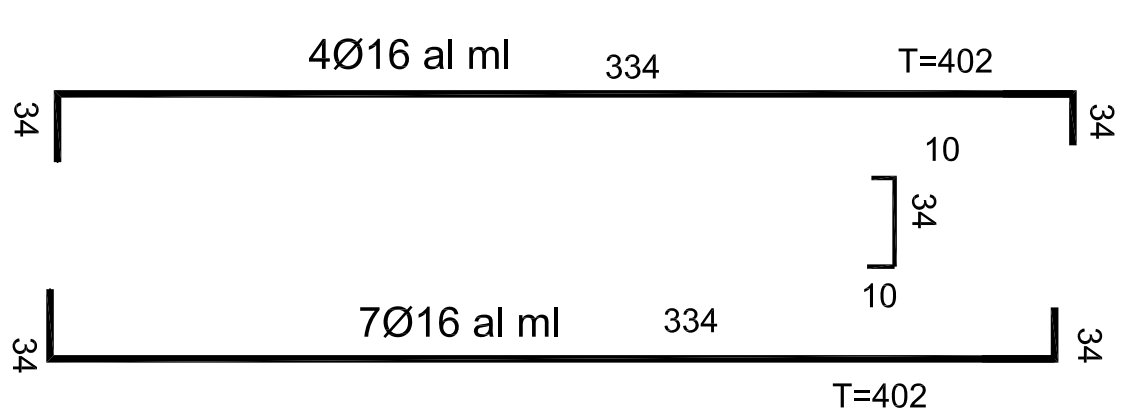


### CARPENTERIA ED ARMATURA MURO TIPO M2 TRA IL TRATTO B-C DI TAV. N°5

sc. 1:25

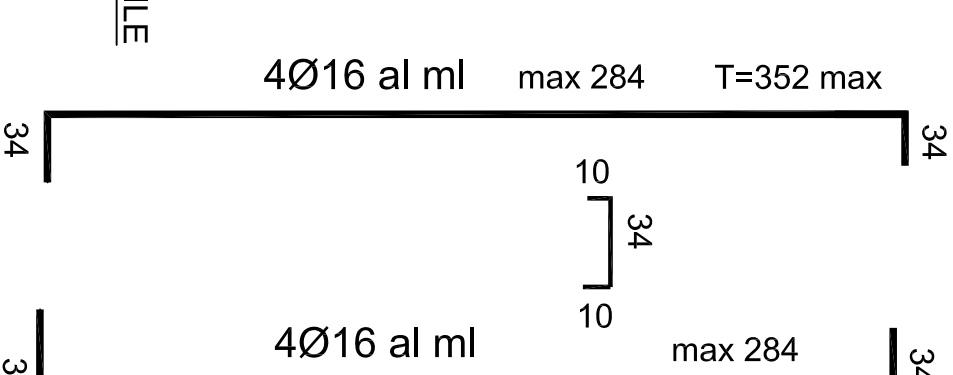
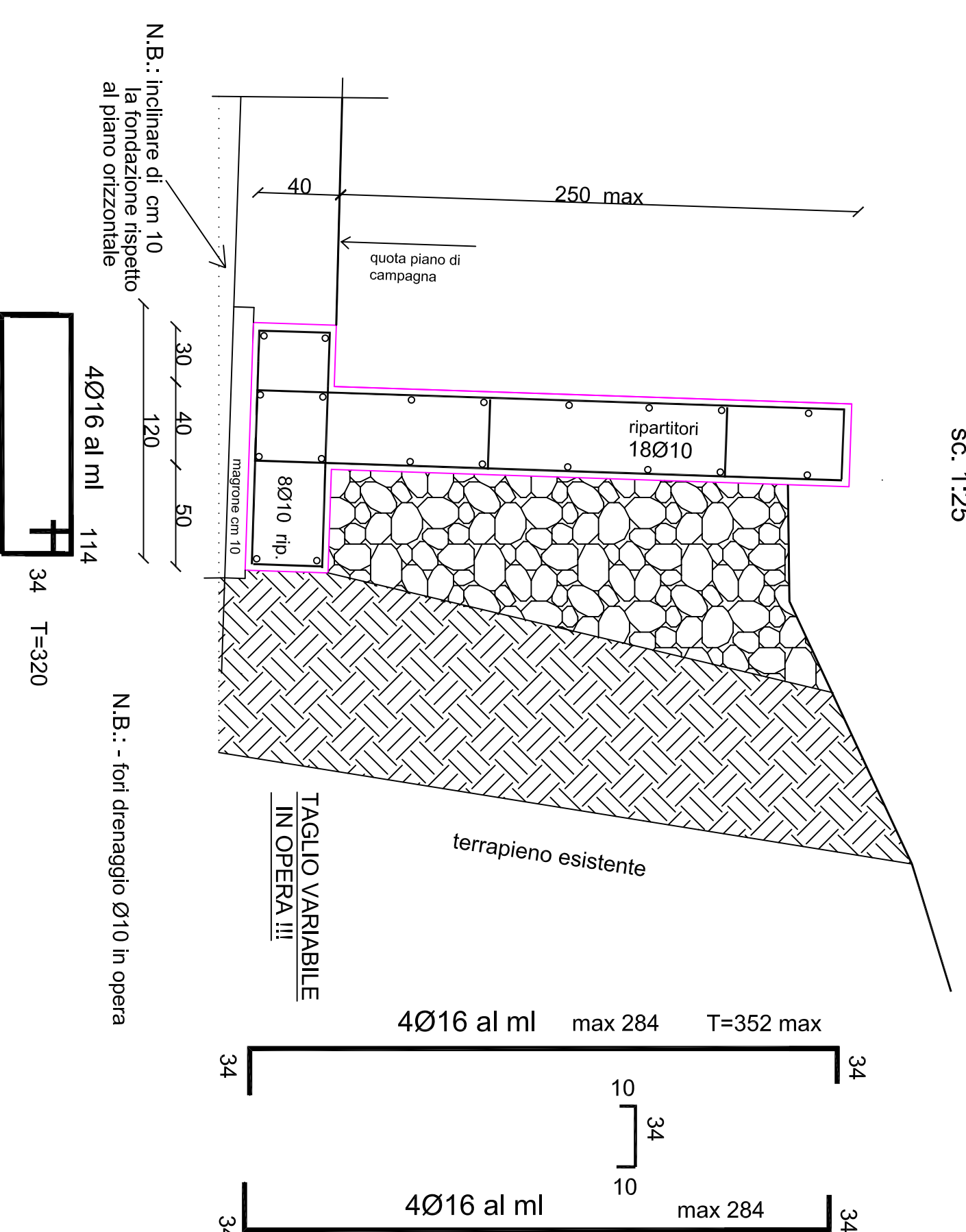


N.B.: PER IL PROFILO A MONTE CONFRONTARE  
LE SEZIONI DI TAV. N°5

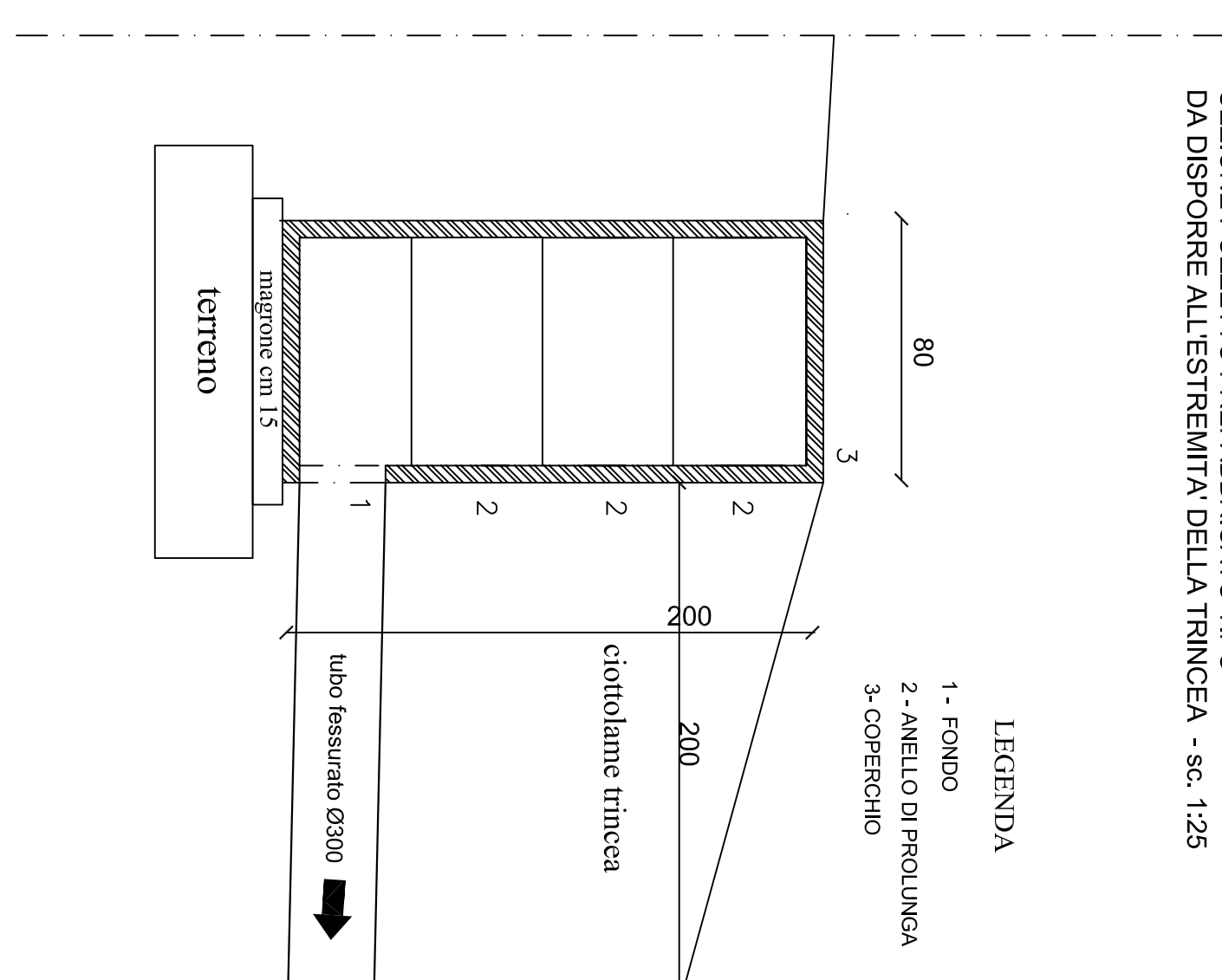


### CARPENTERIA ED ARMATURA MURO TIPO M1 TRA IL TRATTO A-B DI TAV. N°5

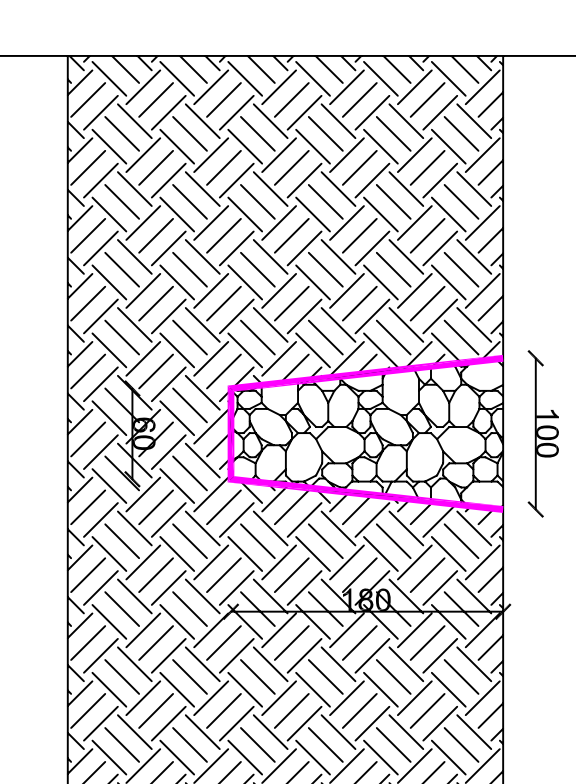
sc. 1:25



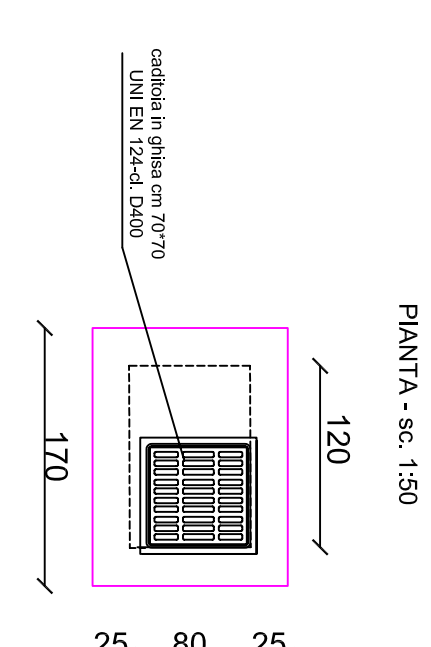
### SEZIONE POZZETTO PREFABBRICATO TIPO DA DISPORRE ALL'ESTREMITÀ DELLA TRINCEA - sc. 1:25



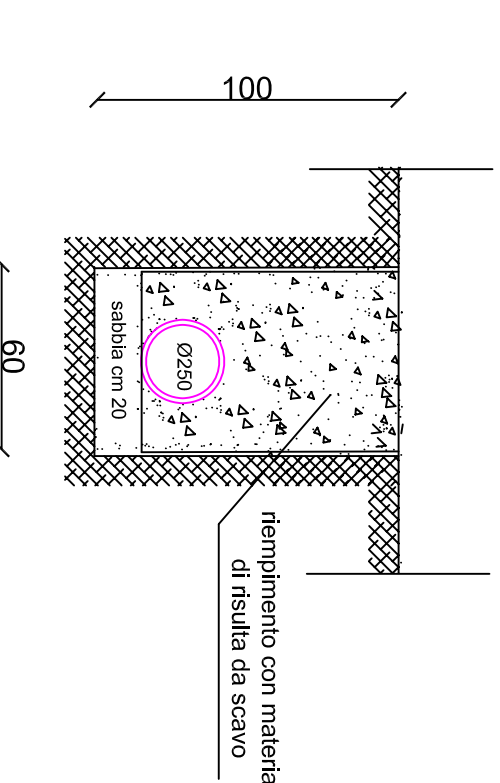
### SEZIONE TIPO TRINCEA DRENANTE AREA 1 - sc. 1:50



### POZZETTO AREA 1



### PARTICOLARE SEZIONE SCAVO PER POSA COLLETTORE ACQUE BIANCHE AREA 1 - sc. 1:50



### ARMATURA PARETI E FONDO CON DOPPIA RETE ELETTROSALDATA DEL 96 - MAGLIA 20X20

