

# COMUNE DI TARSIA

PROGRAMMAZIONE REGIONALE EDILIZIA SCOLASTICA

Denominazione

Progetto esecutivo per il "COMPLETAMENTO ED ADEGUAMENTO DEL POLO SCOLASTICO (Scuola Elementare e Materna)"

Titolo Tavola

PARTICOLARI COSTRUTTIVI

Scala

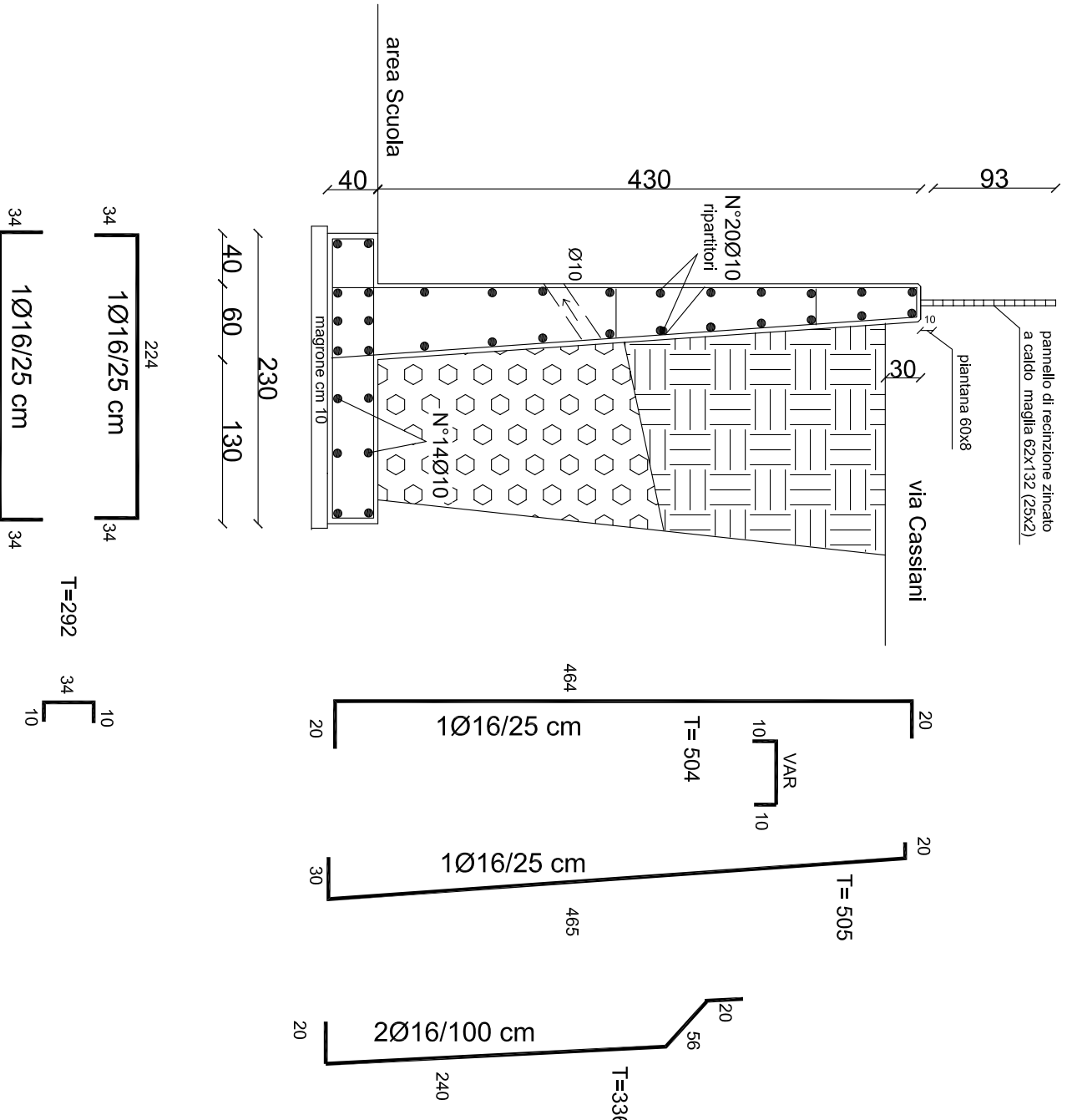
1 : 50

Calcolatore delle strutture

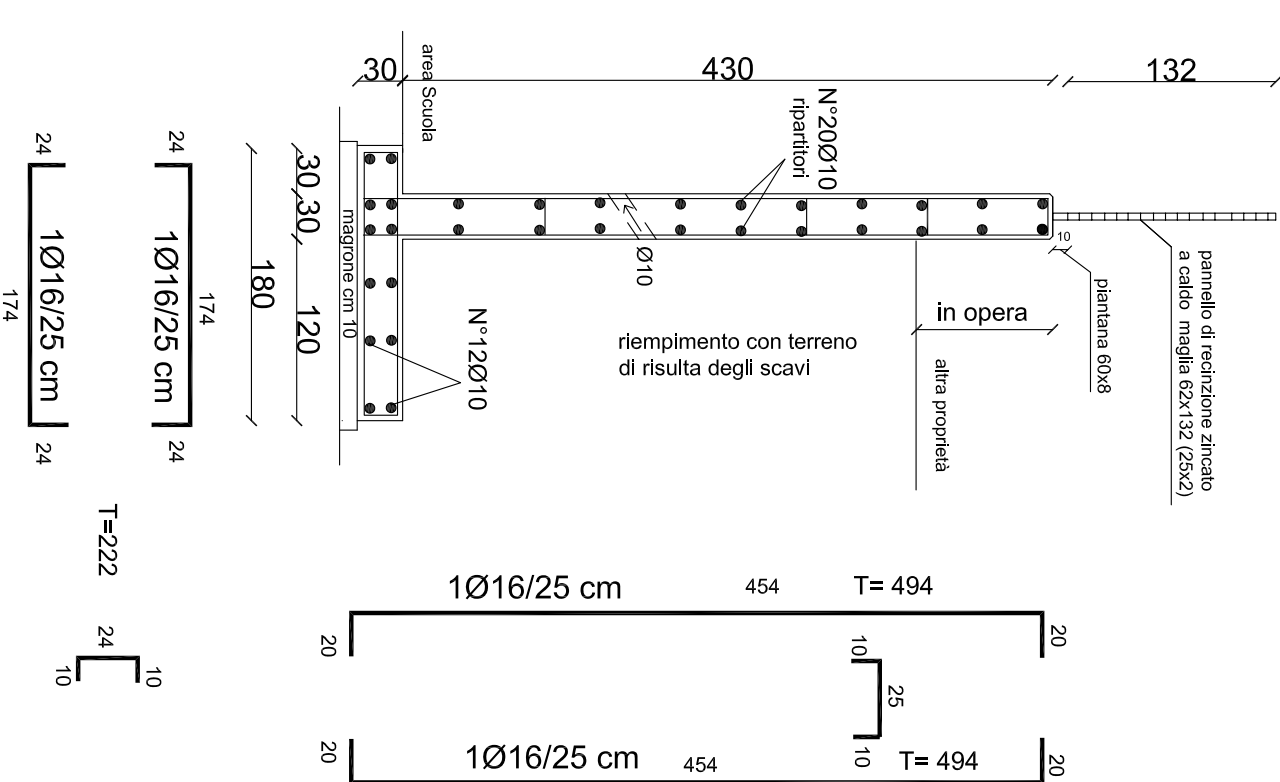
Ing. Giuseppe Invernali

N. Tavola

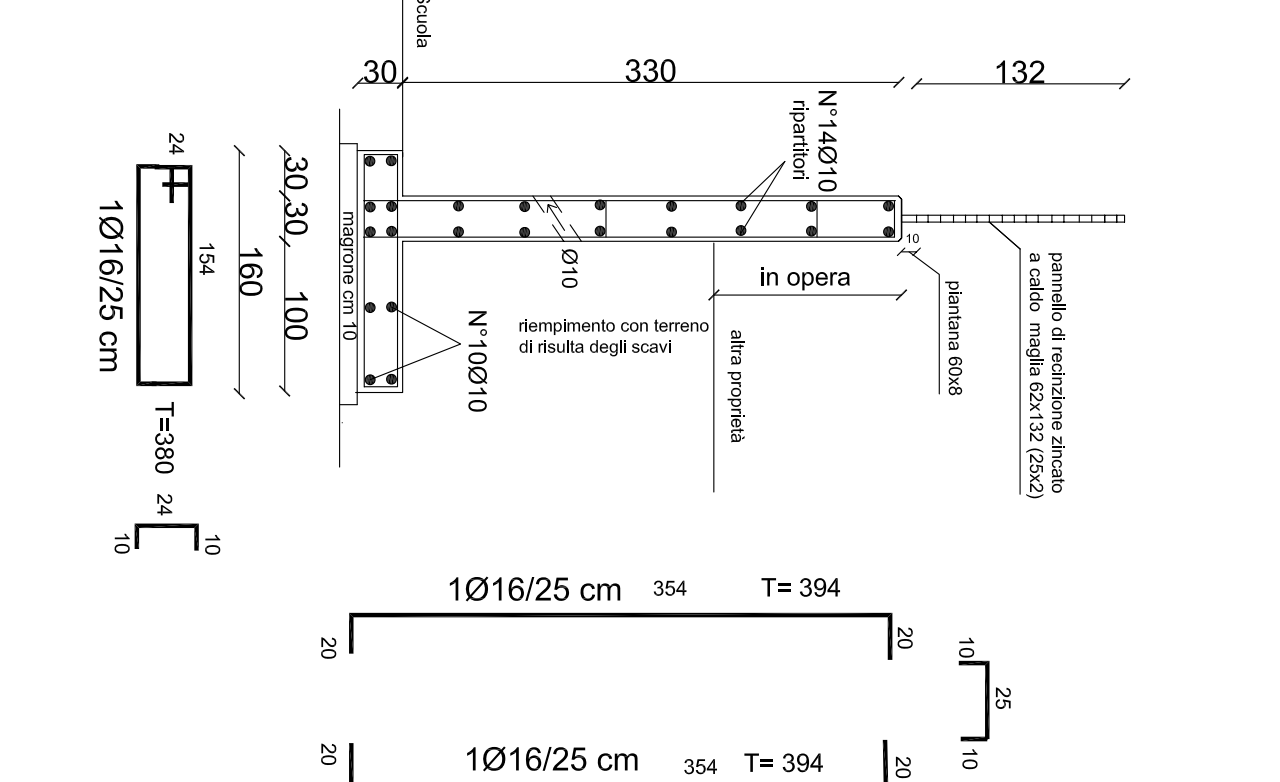
MURO DI SOSTEGNO SU VIA CASSIANI (H mt 4,00 - 4,30) sviluppo tot. mt 14,70



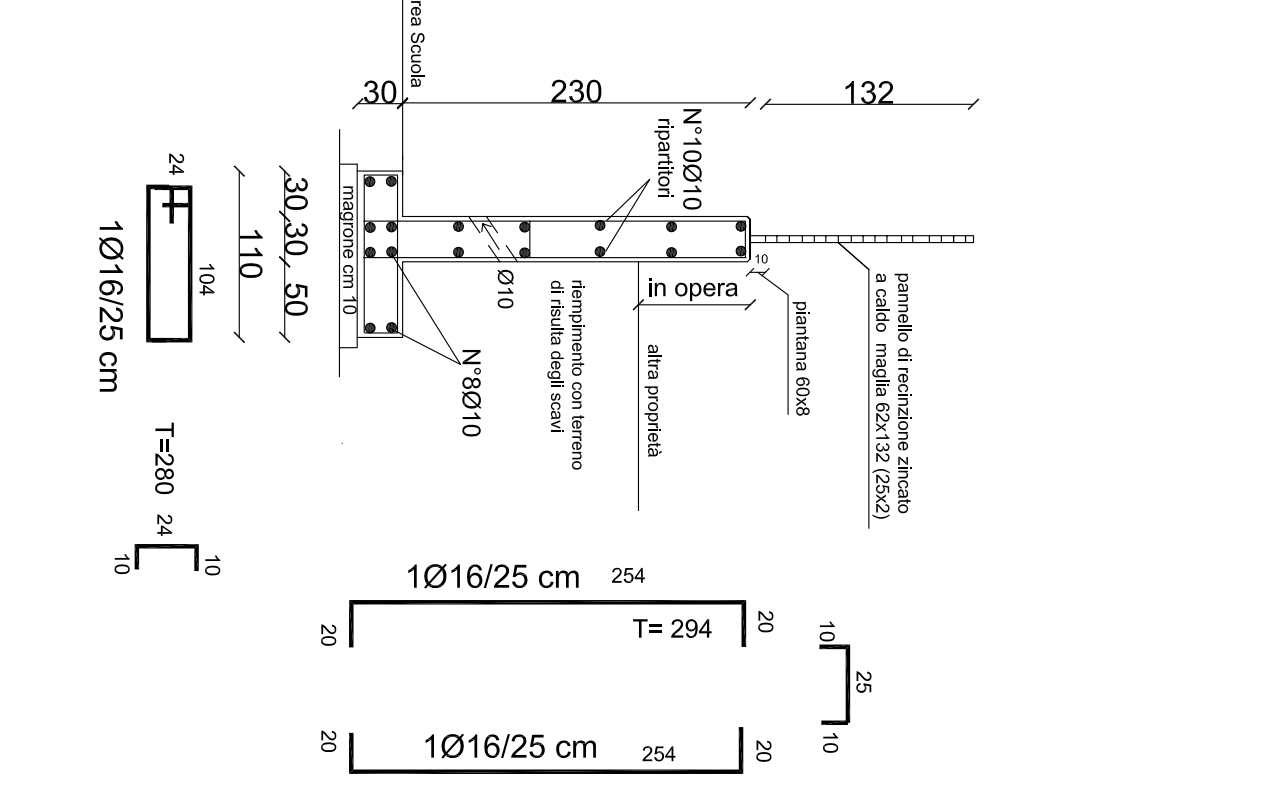
MURO DANCOLO DA VIA CASSIANI (H mt 4,30) primo gradone- sviluppo mt 4,30



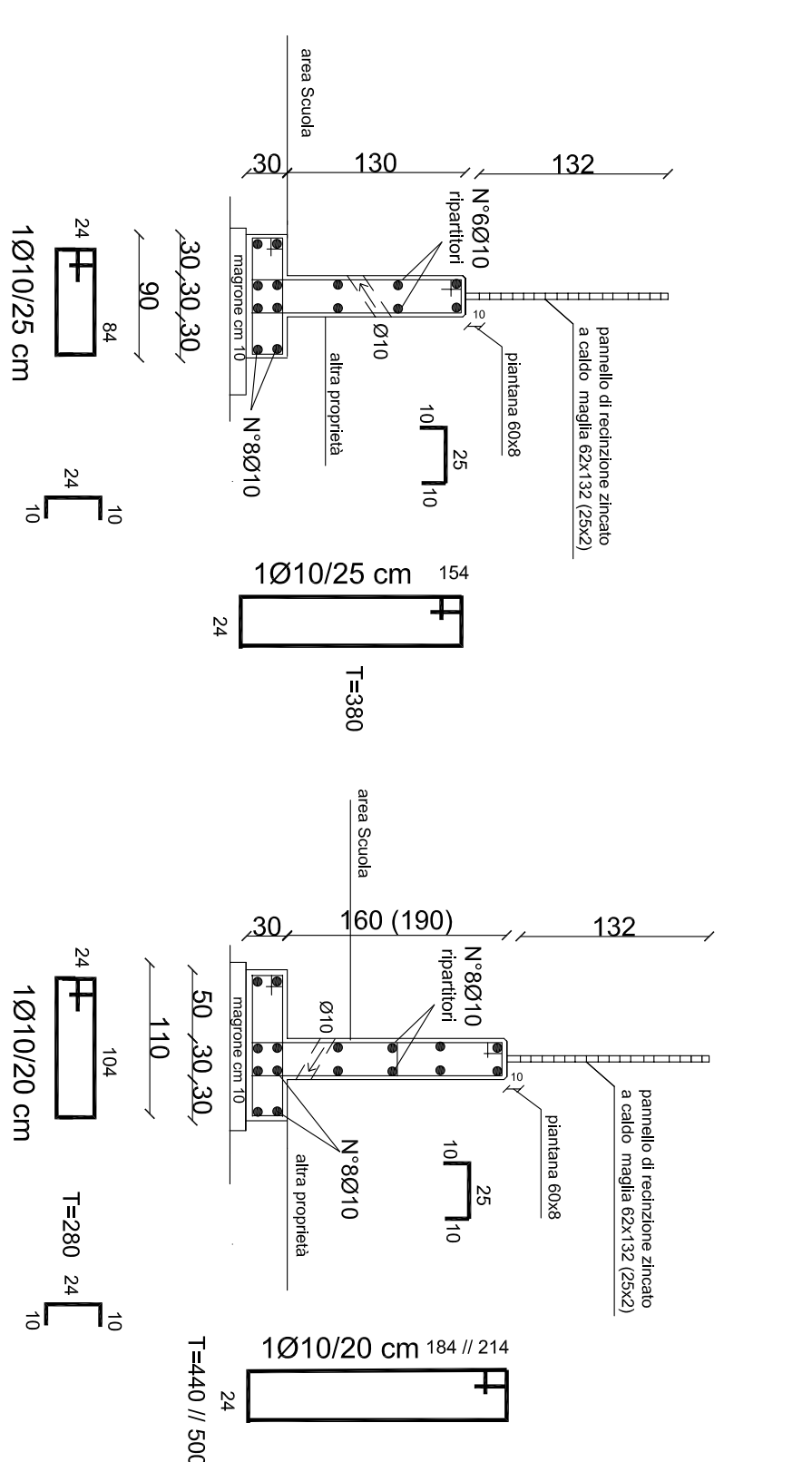
MURO DANCOLO DA VIA CASSIANI (H mt 3,30) secondo gradone- sviluppo mt 4,30



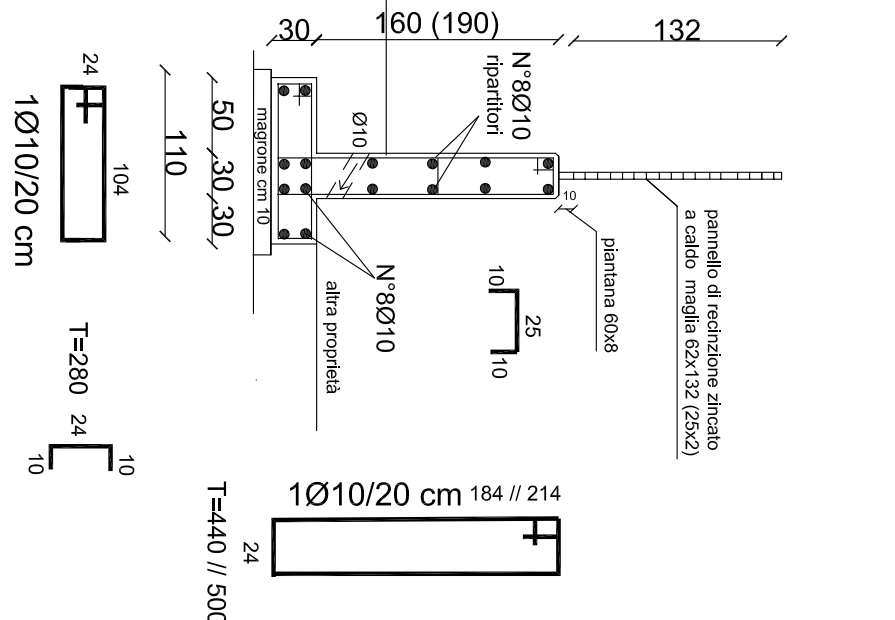
MURO DANCOLO DA VIA CASSIANI (H mt 2,30) secondo gradone- sviluppo mt 4,40



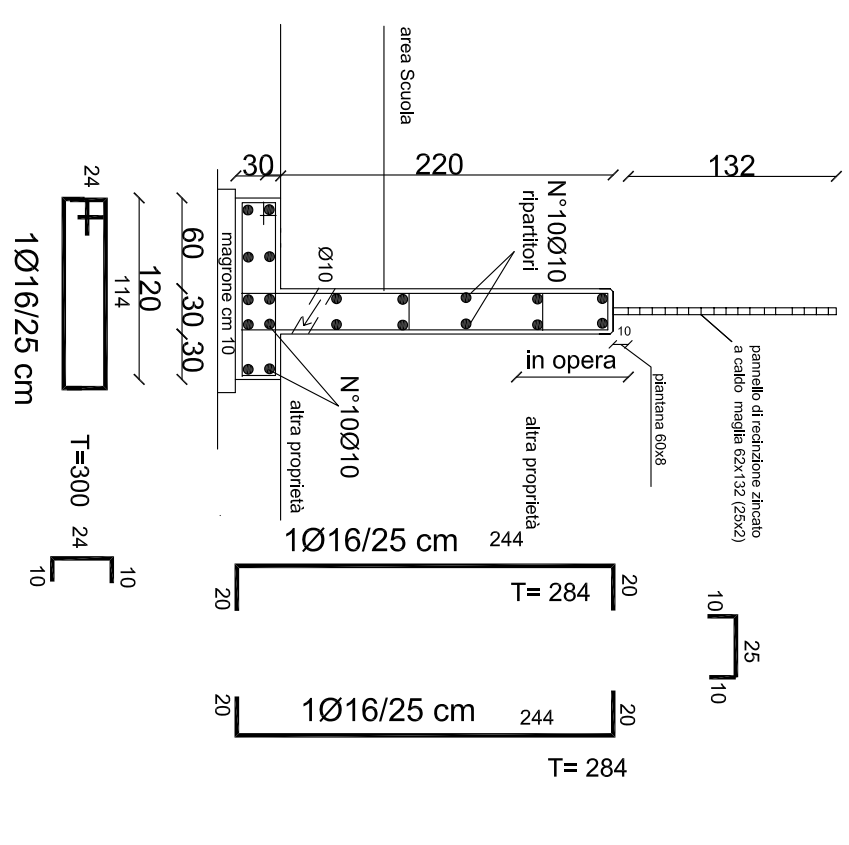
MURO DI RECINZIONE CONFINI EST parte centrale- sviluppo per mt 16,00 H=1,30 - gradoni in opera II



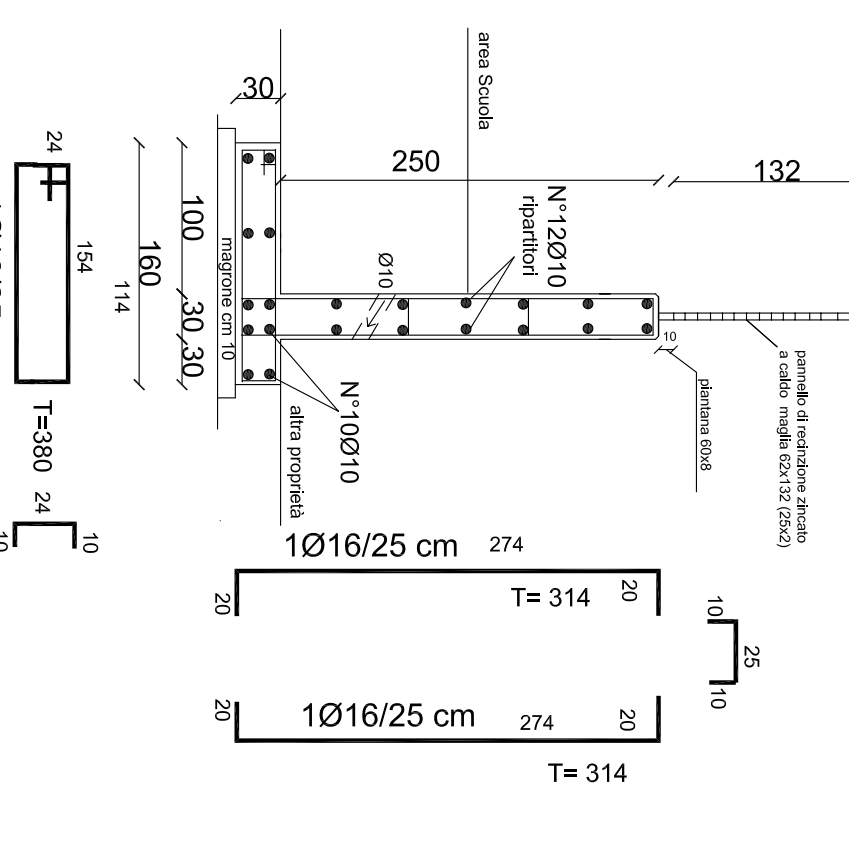
MURO DI RECINZIONE CONFINI EST parte centrale- sviluppo per mt 12,00 H=1,50-1,90 - gradoni in opera II



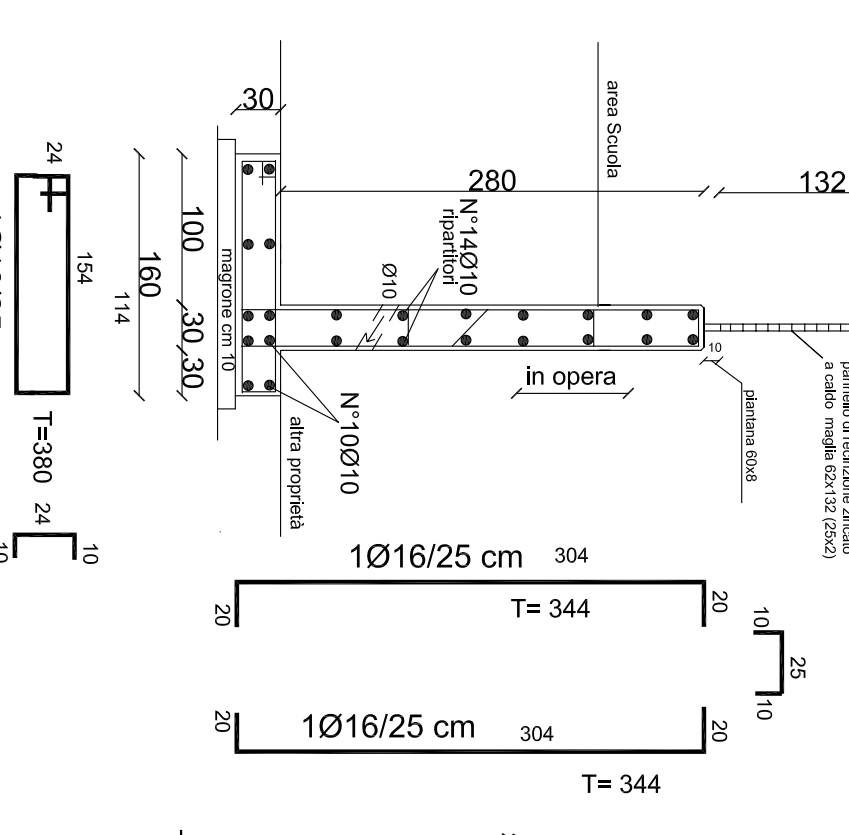
MURO DI SOSTEGNO LATO EST IN PROSSIMITA' DEL CANALE APERTO (H mt 2,20 - 2,50) sviluppo mt 6,00 - gradone in opera II



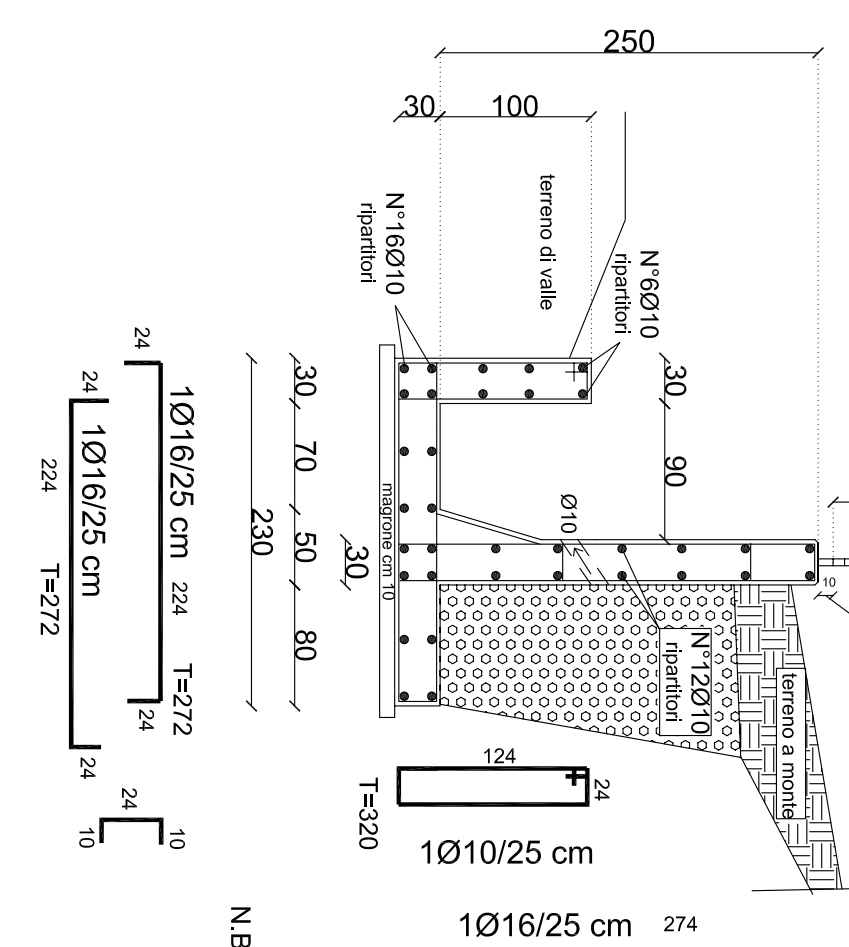
MURO DI SOSTEGNO LATO EST IN PROSSIMITA' DEL CANALE APERTO (H mt 2,50) sviluppo mt 6,00 - gradone in opera II



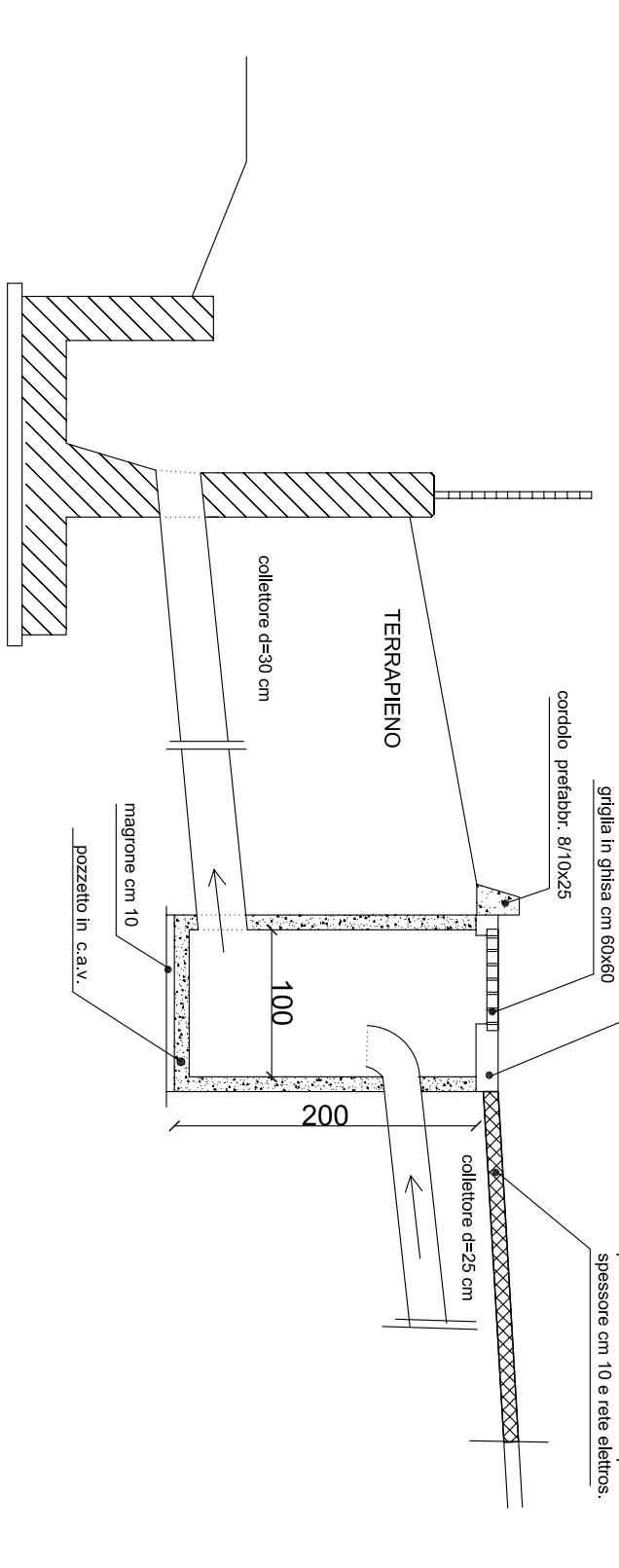
MURO DI SOSTEGNO LATO EST A CONTATTO CON IL CANALE APERTO (H mt 2,80) sviluppo mt 5,50 - gradone in opera II



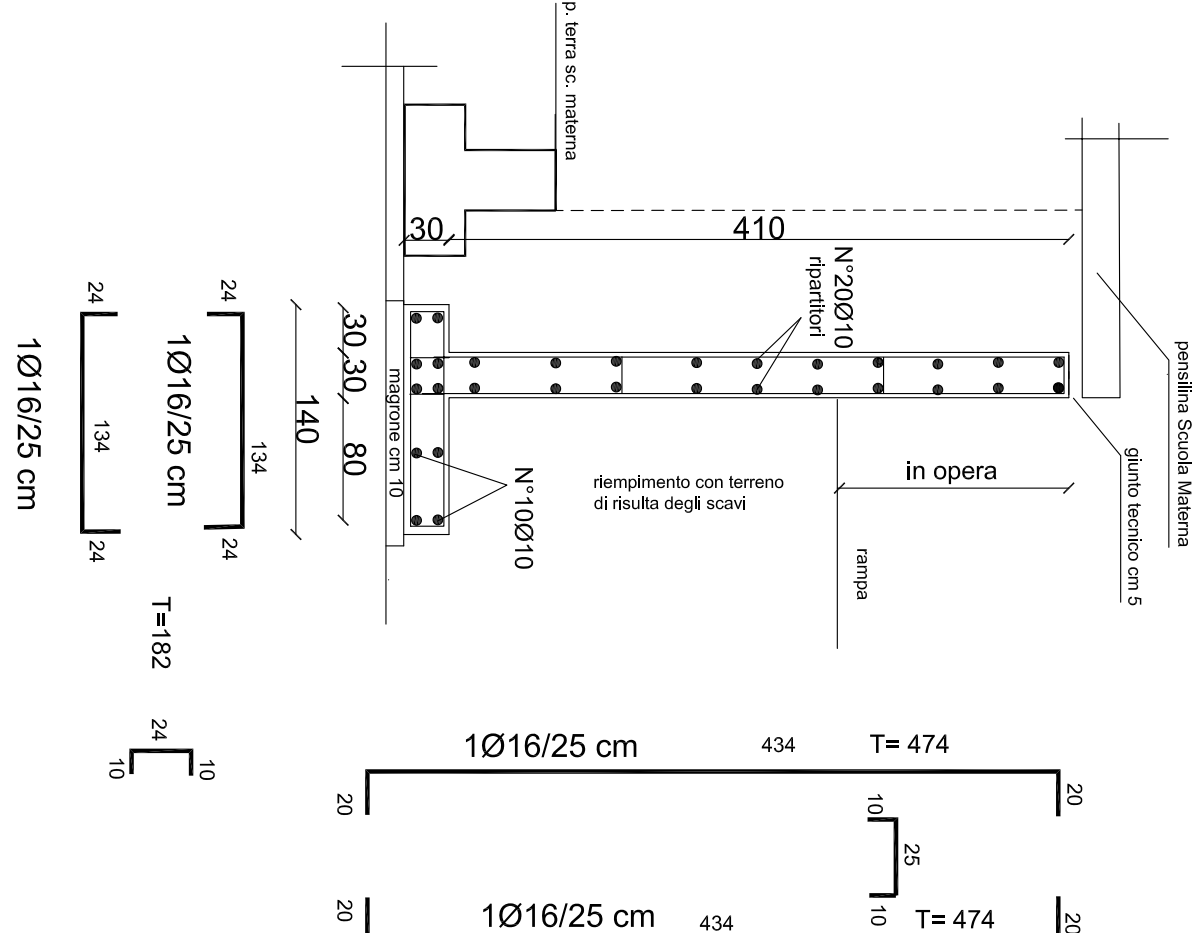
PARTICOLARE SEZIONE TRASVERSALE TIPO DEL CANALE APERTO POSTO A VALLE DELL'EDIFICIO SCOLASTICO (ubicazione come da disegni sist. esterna - sc. 150)



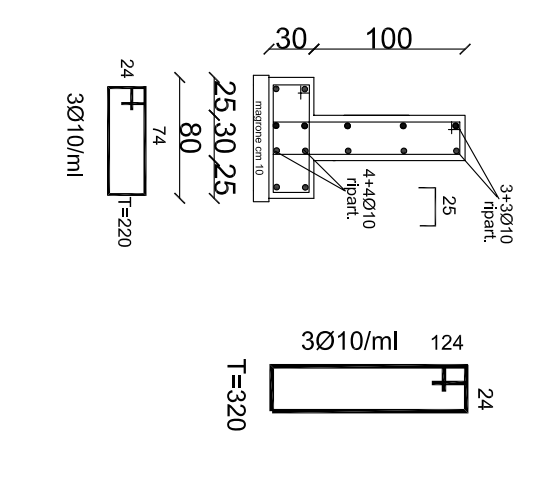
PARTICOLARE SEZIONE TRASVERSALE E DEL CANALE APERTO IN CORRISPONDENZA DELL'INNESTO CON IL COLLETORE ACQUE BIANCHE DEL DIAMETRO mm 300 (conf. lav. sistemazione esterna)



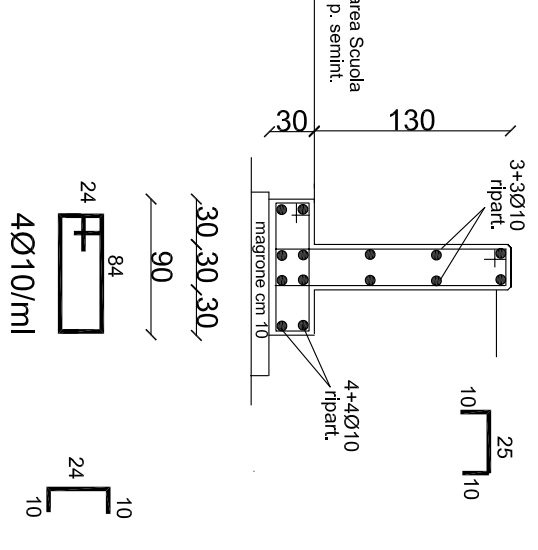
MURO INTERCAPEDINE SCUOLA MATERNA (completamento come da disegni p. terra)



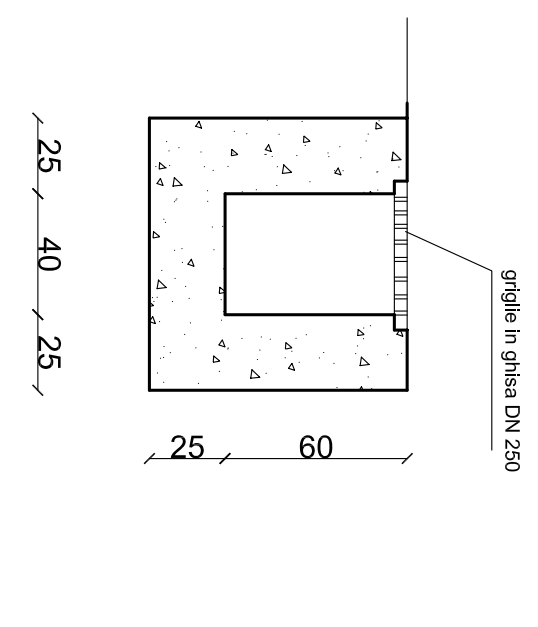
MURO DELIMITAZIONE AIUOLE (ubicazione come da disegni sist. esterna)



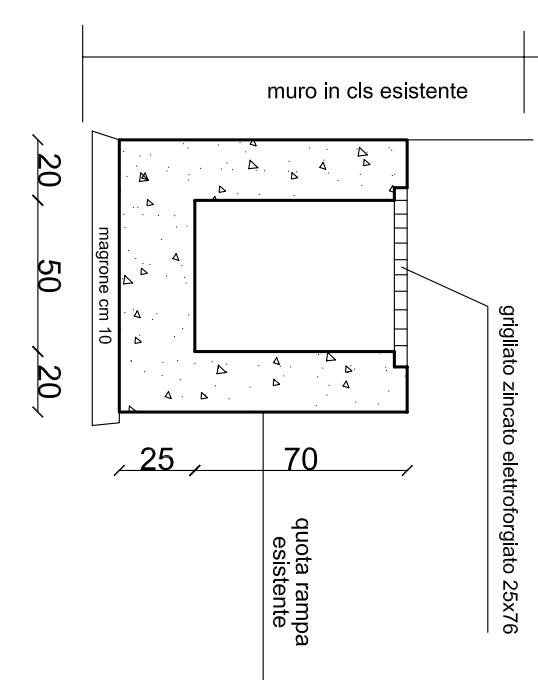
MURO DELIMITAZIONE AREA SC. MEDIA (ubicazione come da disegni sist. esterna)



PARTICOLARE SEZIONE TRASVERSALE TIPO DELLA CANALE APERTO CON FLUENTE SU VIA OLIVELLA (ubicazione come da disegni sist. esterna - sc. 125)



PARTICOLARE SEZIONE TRASVERSALE TIPO DEL CANALE APERTO CON FLUENTE SU VIA OLIVELLA (ubicazione come da disegni sist. esterna - sc. 125)



PARTICOLARE COSTRUTTIVO MARGARIEDI PIANO TERRA SCUOLA ELEMENTARE (ubicazione come da disegni sist. esterna - sc. 125)

